

# SOUTH BOHEMIA

## STEP BY STEP



South Bohemia



Südböhmen



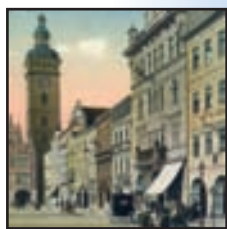
La Bohème



La Boemia



Zuid-Tsjechië



Introduction  
Die Beschreibung Südböhmens  
L'introduction  
Introduzione  
Inleiding

3 - 4



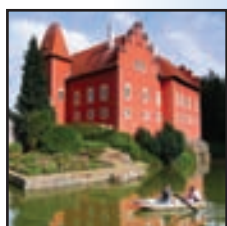
History  
Geschichte  
L'histoire  
Storia  
Geschiedenis

5 - 6



Towns  
Städte  
Les villes  
Le città  
Steden

7 - 8



Castles and Chateaus  
Burgen und Schlösser  
Les châteaux et les châteaux forts  
Castelli  
Burchten en kastelen

9 - 10



Culture  
Kultur  
La culture  
Cultura  
Cultuur

11 - 12



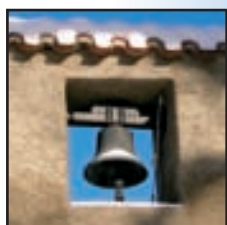
Sport  
Sport  
Le sport  
Sport  
Sport

13 - 14



Nature  
Natur  
La nature  
Natura  
Natuur

15 - 16



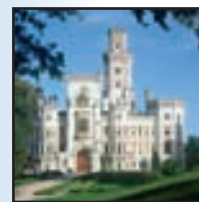
UNESCO  
UNESCO  
L'UNESCO  
UNESCO  
UNESCO

17 - 18



19 - 23

Castles and Chateaus  
Burgen und Schlösser  
Les châteaux et châteaux forts  
Castelli  
Burchten en kastelen



24 - 28

Beer pathway and gastronomy  
Bierpfade und Gastronomie  
Les sentiers de bière et la gastronomie  
Le nostalgia della birra e la gastronomia  
Biergenoegens en gastronomie



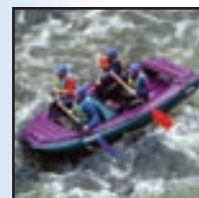
29 - 33

Cycloturism  
Radfahren  
Le cyclotourisme  
Cicloturismo  
Fietstoerisme



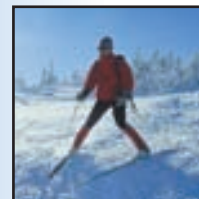
34 - 38

Canoeing rivers  
Befahren von Flüssen  
Les rivières  
Escursioni sui fiumi  
Een rivier afzakken



39 - 43

Skiing  
Skifahren  
Le ski  
Sport dello sci  
Skiën



44 - 48

Wellness and spa industry  
Wellness und Badewesen  
Le mieux-être  
Wellness  
Wellness en kuuroorden



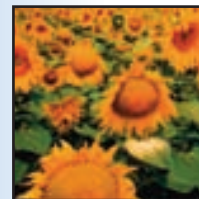
49 - 53

Handicapped  
Behinderte Menschen  
Les handicapés  
Handicappati  
Gehandicapten



54 - 58

Agroturism  
Agrotouristik  
L'agrotourisme  
Agroturismo  
Agrotoerisme



59 - 63

The Celts  
Die Kelten  
Les celtes  
Celti  
Kelten





## Introduction

South Bohemia is a picturesque region of ponds, forests and moorland, animated by charming silhouettes of mediaeval towns, country churches and snow-white estate farms. The harmony between the nature and the architecture in the region is very attractive for all the visitors. All the tourists find out very quickly how rich and enlightened were the local noble families and that such outstanding local artists and craftsmen lived here. There they left countless number of cultural and historical monuments for the next generations as a proof of rich and multifarious history – ancient towns full of life and culture, majestic gothic churches wistful renaissance castles, monasteries, monuments of folksy architecture, interesting technical buildings including ingenious pond systems. In consequence of absence of big industrial companies South Bohemia has got high landscape value. As a proof it has a lot of National natural protected areas, number of ponds and lakes, pine forests and moorlands. Local region is a popular tourist destination not only for its beauties of nature but among others for number of historical monuments, spas and good conditions for cyclists and water sports.



## Die Beschreibung Südböhmens

Südböhmen ist eine malerische Gegend, voll von Teichen, Wäldern und Torfmooren, belebt von feinen Silhouetten mittelalterlicher Städte, ländlicher Kirchen und weissen Gehöften. Der Besucher wird vor allem von der hiesigen Architektur, verbunden mit der Harmonie der Natur, beeindruckt sein. Jeder Tourist erfährt sehr bald, wie reich und fortschrittlich der hiesige Adel war und welche außerordentlichen Künstler und Handwerker hier gewirkt haben. Sie hinterließen den folgenden Generationen eine ganze Reihe von kulturhistorischen Sehens- und Denkwürdigkeiten als Beweis der mannigfaltigen Geschichte – alte Städte voll von Leben und Kultur, gotische Kirchen, Renaissanceschlösser, Klöster, interessante technische Bauwerke und ein ausgeklügeltes Teichsystem. Südböhmen hat infolge des Mangels an großen industriellen Betrieben eine praktisch unberührte Natur. Als Beweis können wir viele Landschaftsschutzgebiete, zahlreiche Teiche, Kiefernwälder und Torfmoore nennen. Diese Gegend wird von den Besuchern nicht nur wegen ihrer Naturschönheiten, sondern auch wegen einer großen Anzahl von historischen Sehenswürdigkeiten, Badeorten und günstigen Bedingungen für den Wassersport und für die Radfahrer aufgesucht.



## L'introduction

La Bohême de sud est un pittoresque pays des étangs, bois et tourbières, animé par les silhouettes charmantes des villes médiévales, les églises rustiques et fermes immaculées. La région saisit le touriste surtout par l'harmonie de la nature et l'architecture locale. Chaque visiteur découvre bientôt comment les familles nobles locales étaient riches et éclairées et que les artistes et artisans excellents vivaient ici. Ils ont laissé ici aux générations d'avenir un grand nombre des monuments historiques et culturels comme une preuve d'une histoire riche et variée – les anciennes villes pleines de vie et culture, les églises gothiques imposantes, les châteaux Renaissance songeux, les couvents, les sites d'architecture rurale, les

édifices techniques intéressants inclus les systèmes des étangs savants. Suite de l'absence des grandes entreprises industrielles la région possède une haute valeur naturelle. Sa preuve est une grande quantité des réserves naturelles, nombreux étangs, les bois de pins et tourbières vastes. Le pays est une destination touristique populaire non seulement pour la beauté de la nature, mais aussi pour l'abondance des monuments historiques, des stations thermales et des bonnes conditions pour le cyclisme et les sports nautiques.

## Introduzione



La Boemia meridionale é una regione pittoresca piena di stagni, boschi e torbiere, rianimati con le graziose siluette delle città medioevali, delle chiese di campagna e da candide fattorie. Un turista sarà attirato soprattutto dall'armonia della natura con l'architettura locale. Ogni visitatore presto viene a sapere come furono ricche ed istruite le famiglie nobili locali e quali artisti ed artigiani eccellenti qui vissero. Le antiche famiglie nobili hanno lasciato alle generazioni successive innumerevoli monumenti culturali-storici come la dimostrazione della ricca e variegata storia – le città antiche piene di vita e di cultura, le maestose chiese gotiche, i trasognati castelli rinascimentali, i monumenti dell'architettura popolare, gli edifici tecnici interessanti incluso gli ingegnosi sistemi degli stagni. In conseguenze dell'assenza delle grandi industrie il sud della Boemia ha un grande valore paesaggistico e questo si può dimostrare con una grande quantità di zone protette, di tanti stagni, di boschi di pini e di vaste torbiere. La regione locale é diventata una meta turistica ricercata non solo per le sue bellezze naturali ma anche per i tanti monumenti storici, le terme e le buone condizioni per il ciclismo e gli sport nautici.



## Inleiding



Zuid-Tsjechië is een schilderachtig landschap van vismeren, wouden en veengebieden, verlevendigd door de bekoorlijke silhouetten van middeleeuwse stadjes, dorpskerken en witgeschilderde boerderijen. De toerist wordt voornamelijk geïntrigeerd door de harmonie van de natuur met de plaatselijke architectuur. Elke bezoeker zal spoedig constateren, hoe rijk en verlicht de vroegere adellijke families waren en hoe de uitmuntende kunstenaars en handwerkslieden hier leefden. Ze lieten hier voor de volgende generaties talrijke cultuurhistorische monumenten achter als het bewijs van de rijke en gevarieerde geschiedenis - oude steden vol leven en cultuur, majestueuze gotische kerken, dromerige renaissancesloten, kloosters, monumenten van volksarchitectuur, interessante technische bouwwerken inclusief ingenieuze systemen van vismeren. Als gevolg van de afwezigheid van grote industriële bedrijven heeft het zuiden van Tsjechië ook een grote landschappelijke waarde. Het bewijs ervan is de grote hoeveelheid uitgesproken beschermde gebieden, de talloze vismeren, dennenbossen en uitgestrekte veengebieden. Het landschap is een populair toeristisch doel, niet slechts om het natuurschoon, maar ook voor het grote aantal historische monumenten, kuuroorden en de goede voorwaarden voor het maken van fietstochten en voor watersporten.







## History

Visit the most incredible and picturesque places in South Bohemia. Places full of spirit and long history which attracts all of those who love history. Come with us to discover the places of historical battles, where the mighty armed Hussites forces camped, follow us on the beaten paths where powerful kings used to stroll centuries ago. When the history of South Bohemia is so rich and multifarious! At the end of the 12th century famous lineage of Vitkovci came to South Bohemia. The king was trying to stop their growing power by establishing town České Budějovice and monastery Golden Crown. Later the Lords of the Rozmberks succeed to defend their area against the armed forces of bloodthirsty Hussites. In 16th century there was an intensive development of economy and rapid expansion of precious metal mining which brought big wealth to the region. Gradually the noble family Schwarzenbergs became the most significant lineage in the region and started to enforce their power politic and interests. This tense situation launched the beginning of colourful and interesting events which you can find out for yourself in person in almost every place at every step you take and you can be fascinated by the history of this region.



## Geschichte

Besuchen Sie die malerischsten Gebiete in Südböhmen, Gebiete, wo die Geschichte bis heute noch auf Sie einwirken wird. Kommen Sie mit uns jene Lokalitäten besuchen, wo einst historische Schlachten stattgefunden haben, wo die Hussiten ihre Lager hatten, folgen Sie uns auf dem Weg, auf welchem sich Könige vor langen Zeiten bewegten. Denn die Geschichte Südböhmens ist so reich und so vielfältig! Schon zu Ende des 12. Jahrhunderts kam das Geschlecht der Wittigonen nach Südböhmen. Der damalige König versuchte ihre Macht durch die Gründung von České Budějovice und dem Kloster Goldenkron zu schwächen. Später gelang es den Rosenberg, ihr Gebiet gegen die Hussiten zu schützen. Im 16. Jahrhundert entwickelte sich eine intensive Landwirtschaft und die Edelmetallgewinnung in großem Ausmaß, das alles brachte dem Gebiet weiteren Reichtum. Nach und nach wurde das Geschlecht der Schwarzenberg zum wichtigsten in der Region und die Schwarzenberg begannen ihre Machtinteressen durchzusetzen. Die angespannte Lage hatte zur Folge, dass es zu vielen interessanten Ereignissen kam, davon können Sie sich auf eigene Augen überzeugen und von der Geschichte beeinflussen lassen.



## L'histoire

Visitez les villes les plus spectaculaires et pittoresques dans le sud de la Bohême, les endroits où l'histoire a marché et dont le génie fait une impression au spectateur désirent les expériences. Venez découvrir avec nous les locations où les batailles historiques avaient lieu, où se sont installés les troupes hussites, marchez avec nous sur les chemins où marchaient jadis les rois. Pourtant, l'histoire de la Bohême de sud est si riche et multiforme. Déjà au XIe siècle arrive dans la région la famille Vítkovec dont le pouvoir croissant signifie une menace pour le roi et pour cela il fonde la ville de České Budějovice et le monastère de Zlatá Koruna. Plus tard, la famille Rožmberk arrive à défendre son territoire contre les troupes hussites sanguinaires. Au XVIe

siècle on voit l'industrialisation intense et l'expansion de l'industrie des métaux précieux ce qui apporte autre fortune pout le pays. Pas à pas, la famille Schwarzenberg devient la plus importante de la région et elle commence à imposer ses intérêts de pouvoir. Cette situation explosive cause les événements colorés et intéressants. Vous pouvez vérifier ça de vos propres yeux presque partout et laisser vous impressionner par l'histoire millénaire de la terre.

## Storia



Visitate i piú splendidi e piú pittoreschi luoghi al sud della Boemia, i luoghi dove passava la storia e il cui spirito fino a oggi soffia ai visitatori avidi di esperienze. Venite con noi a conoscere le località dove si svolgevano le battaglie storiche, dove l'esercito ussítico aveva i suoi accampamenti, venite con noi sulle strade dove passavano i re. Eppure la storia della Boemia meridionale é cosí tanto ricca e varia! Già verso la fine del XII secolo viene nella Boemia meridionale la famiglia di Vítkovci e il re per evitare l'espansione sempre piú forte della famiglia Vítkovci, fondó la città di České Budějovice e il convento di Zlatá Koruna. Piú tardi i Rožmberk riescono a proteggere il loro territorio contro gli ussiti. Per il XVI secolo é caratteristico l'intensivo sviluppo dell'agricoltura e dell'estrazione dei pregiati, che porta alla regione altra ricchezza. Gradatamente la famiglia di Schwarzenberg diventa la piú importante famiglia nella zona e comincia a far approvare i propri interessi dominanti. Questa situazione tesa, ha fatto nascere gli avvenimenti coloriti ed interessanti di cui potete persuadervi vedendo con i vostri occhi quasi ad ogni passo e lasciarvi trasportare lungo la storia millenaria della regione.



## Geschiedenis



Bezoek de verbazingwekkendste en schilderachtigste plaatsen in het zuiden van Tsjechië, de plaatsen, waar de historie een rol gespeeld heeft en waarvan de atmosfeer tot op heden indruk maakt op de bezoeker, die dorst naar belevenissen. Kom en ontdek samen met ons locaties, waar historische slagen geleverd werden, waar de Hussitische legers verschanst lagen. Bewandel met ons de wegen, waarlangs vele jaren geleden koningen schreden. De geschiedenis van Zuid-Tsjechië is immer onnoemelijk rijk en heeft vele gedaantes! Al aan het einde van de 12e eeuw verschijnt het geslacht Vítkovec in Bohemen, aan wier groeiende invloed de koning trachtte te ontkomen door de stichting van de stad České Budějovice en het klooster Zlatá Koruna (Gouden Kroon). Later slaagt de Rožmberk-dynastie erin om haar grondgebied ook tegen de Hussietenlegers te beschermen. In de 16e eeuw is sprake van een intensieve economische ontwikkeling, evenals een groei van de winning van kostbare metalen, wat de regio nieuwe rijkdom brengt. Geleidelijk aan worden de Schwarzenbergs de belangrijkste familie in het gebied en deze beginnen machtsaanspraken te maken. De gespannen situatie is de aanleiding geweest tot bonte en interessante gebeurtenissen, die u bij elke stap met eigen ogen kunt aanschouwen. Zo laat u de duizendjarige geschiedenis van de regio op u inwerken.





České Budějovice



## Towns

South Bohemian towns are ideal place for relaxation. Those of you who love history can adore the workmanship of artists and craftsmen while strolling during the sight seeing in towns České Budějovice, Jindřichův Hradec, Tábor and Písek. The whole different historical measure is to be found in the historical center of Český Krumlov, which is on the list of towns protected by UNESCO. When you take closer look at these historical places they live their everyday lives with their magical atmosphere. All year round these are the places where culturally and artistically hungry people can satisfy their need for culture and art through rich cultural program. Someone may prefer typical old fashioned pubs to art and history. These pubs you may find literally everywhere in the town centers, these can offer very nice refreshment with the genuine Czech beer or anything from the menu of typical South Bohemian specialties.

From each town there are many bike and walking tracks running, allowing all the tourists to get to discover the beautiful for this region typical industry free landscape, such as quiet area with many ponds, pineforests and peat bogs or rugged area foothills of Šumava and Novohradské Mountains.

Very nice time is possible to spend in South Bohemia in many spa facilities: especially those in Třeboň, Bechyně are popular and famous.



Český Krumlov



## Städte

Die südböhmischen Städte sind für die Erholung ideal. Kunstliebhaber können die Geschicklichkeit der Künstler und Baumeister bei einem Bummel durch das städtische Reservat in České Budějovice, Jindřichův Hradec, Tábor, Písek, bewundern. Prächtig ist das historische Stadtzentrum von Český Krumlov, das in das UNESCO-Verzeichnis eingetragen wurde.

Diese Städte behielten aber bei einem näheren Anblick ihr alltägliches Leben bei und weisen sich trotzdem durch eine unvergessliche Atmosphäre aus. Das ganze Jahr über kann der sich nach Kultur oder Kunst sehende Mensch seine Bedürfnisse dank des reichhaltigen kulturellen Programmes befriedigen. Andere Menschen fühlen sich in den typischen tschechischen Kneipen wohl, die man praktisch überall findet. Sie können den erschöpften Touristen ausgezeichnete Biersorten oder typische südböhmische Spezialitäten der Gastronomie anbieten.

Aus der Stadt führen viele markierte Wege sowohl für Fussgänger als auch für Radfahrer. Sie ermöglichen die Besichtigung einer ungestörten Natur voller Teiche, Kiefernwälder und Torfmoore oder das rauhe Klima des Böhmerwaldes (Šumava) oder der Gratzener Berge (Novohradské hory) kennen zu lernen. Angenehme Momente lassen sich auch in den südböhmischen Badeorten verbringen: vor allem die Städte Třeboň (Wittingau) und Bechyně sind bekannt und werden häufig aufgesucht.



Český Krumlov



## Les villes

Les villes de la région sont un endroit idéal pour la détente. Les amateurs de l'histoire peuvent admirer la habileté des artistes et artisans en se promenant dans les centres historiques classés des villes de České Budějovice, Jindřichův Hradec, Tábor ou Písek. Exceptionnel est aussi le centre historique de la ville de Český Krumlov inscrit sur la liste de l'UNESCO. Ces sites, qui exhalent l'histoire sur chaque pas, émanent l'atmosphère particulière et le rythme de vie quotidienne sur le regard plus détaillé. Durant toute l'année on peut contenter son appétit pour la culture ou l'art par l'intermédiaire d'un programme culturel riche. Quelqu'un d'autre se sent mieux dans les auberges tchèques typiques sur



lesquels on tombe presque partout et qui proposent à un touriste épuisé entre autre la bière notable et les repas tchèques traditionnels.

De chaque ville sortent les tracés fléchés pour la marche et le cyclotourisme qui rendent possible connaître le paysage typique pas détruit par l'industrie, soit le paysage calme, plein d'étangs, des bois de pin et de tourbières, soit le paysage sauvage, le piémont de Šumava et les montagnes Novohradské.

On peut passer les moments agréables dans le sud de la Bohème aussi en se reposer dans les stations thermales: avant tout les villes de Třeboň et Bechyně sont populaires et renommées.

## Le città



Le città della Boemia meridionale sono dei posti ideali per rilassarsi. Gli amanti della storia possono ammirare l'abilità degli artigiani passeggiando per i centri urbani tutelati dalle belle arti come le città di České Budějovice, Jindřichův Hradec, Tábor o Písek. Assolutamente straordinario é il centro storico di Český Krumlov, iscritto nell'elenco dell'UNESCO. Questi posti, dove si respira la storia in ogni passo, si vive dando un'occhiata piú dettagliata, una vita quotidiana con un'atmosfera irripetibile. Tutto l'anno puó un uomo avido di cultura e arte saziare le sue velleità tramite un ricco programma culturale. Ci si puó sentire meglio in una delle tipiche taverne boeme che si possono trovare leteralmente ad ogni passo e le quali possono offrire a un turista stanco, oltre ad'altro, una delle tante birre squisite e delle tipiche specialità della Boemia meridionale.

Da ogni città partono tanti percorsi segnati sia per il turista a piedi e sia al cicloturista dando la possibilità di conoscere il tipico paesaggio boemo non ancora danneggiato dalla produzione industriale, con un paesaggio tranquillo pieno di stagni, di pini e di torbiere o paesaggi alpstri come sono i contrafforti della Selva Boema e i monti „Novohradské“.

I momenti piacevoli si possono trascorrere al sud della Boemia anche rilassandosi nei centri termali: ricercate e famose città sono soprattutto Třeboň e Bechyně.



Třeboň



Jindřichův Hradec

## Steden



De Zuid-Tsjechische steden zijn een ideale plaats om er uit te rusten. Liefhebbers van geschiedenis kunnen tijdens wandelingen door de stedelijke monumentenreservaten van České Budějovice, Jindřichův Hradec, Tábor of Písek het vakmanschap van kunstenaars en ambachtslieden bewonderen. Uniek is het historische centrum van Český Krumlov, dat een plaats verworven heeft op de lijst van de UNESCO. Deze steden, waar bij elke stap de geschiedenis spreekt, bruisen van leven en worden gekenmerkt door een bijzondere sfeer. Het gehele jaar door kan diegene, die dorst naar cultuur of kunst, zijn lusten botvieren middels een rijk cultureel programma. Iemand anders voelt zich weer beter in de typische Tsjechische kroegjes, waar men letterlijk bij elke stap op stuit, en die de uitgeputte toerist onder ander uitstekend bier of typische Zuid-Tsjechische specialiteiten kunnen aanbieden.

Vanuit elke stad voeren vele gemarkeerde paden voor wandelaars en fietsers, die het mogelijk maken het typische landschap te leren kennen dat onaangetast is door industrie, en dat zowel door een rustig landschap vol meertjes, dennenbossen en venen, of een ruw landschap, het gebergte van Šumava en de Novohradské-bergen. Ook kan men aangenaam verpozen in Zuid-Tsjechië door te ontspannen in de kuurcentra: vooral de steden Třeboň en Bechyně zijn populair en bekend.



Tábor



Červená Lhota



## Castles and Chateaus

Every visitor willing to float on the waves of history will not hesitate to focus on castles and chateaus. South Bohemia can offer a large menu of such historical objects. After all, within sight there is a pearl among chateaus, Hluboká nad Vltavou. This architectural jewel with many crenellations and small towers attracts those who love romantic history. Or Český Krumlov, the second biggest castle complex right after the Prague castle, with renaissance and baroque interiors with beautiful castle garden with the unique open air theater with revolving auditorium, unique in the whole Europe! Furthermore castle in Třeboň with its large area around two courtyards with attractive tours and unique set of casemates.

And Zvíkov castle known for its many legends king's castle and palace with palatal arcades and late Gothic carved altar is asking for tour. The other popular location to visit is chateau Červená Lhota located in the middle of a pond on a compact rocky island accessible only through a stone bridge connecting the dam with the island can be the romantic point of everyone's trip.



## Burgen und Schlösser

Der sich für Geschichte interessierende Besucher wird seine Aufmerksamkeit besonders auf Burgen und Schlösser richten, an die Südböhmen sehr reich ist. In der unmittelbaren Nähe von České Budějovice befindet sich ein Meisterwerk der Baukunst, das Schloss Hluboká nad Vltavou (Frauenberg an der Moldau). Diese architektonische Perle mit ihren vielen Zinnen und Türmchen lockt die Liebhaber des romantischen Historismus an. Oder Český Krumlov (Krummau), nach der Prager Burg das zweitgrößte Schlossareal in Böhmen mit Barock- und Renaissanceinterieurs und einem wunderschönen Park mit einem einzigartigen Freilichttheater (drehbare Zuschauertribüne). Weiters Třeboň mit seinem ausgedehnten Schlossareal rings um zwei Schlosshöfe mit attraktiven Rauten und einzigartigen Kasemattenreihen. Und die Burg Zvíkov? Diese von Legenden umwobene königliche Burg mit stufenförmigen Arkaden und einem spätgotischen geschnitzten Altar fordert zum Besuch auf. Nicht weniger beliebt ist wohl das Schloss Červená Lhota (Rotlhota), das direkt in der Mitte eines Teiches auf einer felsigen Insel steht. Zugänglich ist es über eine steinerne Brücke, die das Festland mit der Insel verbindet. Für Romantiker ein unbedingtes „Muss“.



## Les châteaux et les châteaux forts

Le visiteur désirant flotter sur les vagues de l'histoire n'hésitera pas évidemment et dirigera son attention sur les châteaux et les châteaux forts en quels la région de la Bohême de sud est plus qu'abondante. A portée de la vue de České Budějovice se trouve une perle parmi les châteaux, Hluboká nad Vltavou. Ce bijou d'architecture avec une multiplicité de créneaux et tourelles attire les amateurs de l'historisme romantique. Ou bien Český Krumlov, après le château de Prague le complexe de château le plus vaste avec les intérieurs Renaissance et baroques et le jardin magnifique avec le théâtre (la salle de spectacle tournante), unique dans toute l'Europe! Et puis Třeboň avec le complexe de château étendu autour de deux cours avec des tours attractives et un système de casemate sans pareil.

Et Zvíkov? Ce château royal filé de légendes avec un palais aux arcades à étage et l'autel sculpté en bois en gothique tardif littéralement séduit à le visiter. L'autre



Hluboká nad Vltavou





destination populaire est sans aucun doute le château de Červená Lhota qui se trouve sur un île rocheux au milieu d'un étang. Il est accessible seulement par un pont de pierre qui réunit la chaussée avec l'île et peut sans doute faire vibrer la corde sensible des maints visiteurs.

## Castelli



Il visitatore sognatore può farsi portare sulle onde della storia e sicuramente non si mostrerà indeciso ed indirizzerà la sua attenzione soprattutto ai castelli, di cui la Boemia meridionale é molto ricca. Pur già in vista da České Budějovice si trova una perla tra i castelli, Hluboká nad Vltavou. Questo gioiello architettonico con una quantità di merlature, torrette, attira amanti dello storicismo romantico. Oppure il castello di Český Krumlov che dopo il castello di Praga é il piú vasto complesso di edifici della Repubblica Ceca, con interni rinascimentali e barocchi e il bellissimo giardino con l'uditorio girevole all'aperto e naturalmente l'indimenticabile teatro barocco ben conservato al completo ed unico nel suo genere in tutta l'Europa! E in fine il vasto castello di Třeboň composto da due cortili con le terrazze attraenti e con un unico complesso di casematte.

E il castello di Zvíkov? Questo castello reale circondato da tante leggende, con il palazzo e le arcade a piani e con l'altare in stile tardo-gotico invita francamente alla visita. Un'altra piacevole fermata può essere sicuramente al castello di Červená Lhota situato sull'isola rocciosa al centro dello stagno. Il castello é accessibile solo tramite il ponte di pietra collegante l'argine con l'isola e cosí senza dubbio fa suonare la corda romantica non solo di un visitatore.



Třeboň



Český Krumlov



Zvíkov

## Burchten en kastelen



Bezoekers, die zich op de golven der geschiedenis willen laten wiegen, zullen zeker niet aarzelen om hun aandacht vooral te vestigen op burchten en kastelen, waar de regio in het zuiden van Tsjechië meer dan rijk aan is. Want immers op een steenworp afstand van České Budějovice bevindt zich een parel onder de sloten, Hluboká nad Vltavou. Dit architectonisch juweel met vele kantelen en torentjes trekt liefhebbers van het romantische historisme aan. Of Český Krumlov, na de Praagse burcht het uitgestrektste slotcomplex van Tsjechië met renaissance- en barokke interieurs en een prachtige slottuin met een heel bijzonder buitentheater (draaibare Bühne), uniek in geheel Europa! Verder Třeboň met zijn uitgestrekte slotcomplex rond twee binnenplaatsen met aantrekkelijke routes en een uniek kazemattensysteem.

En Zvíkov? Deze met legendes omgeven koningsburcht met een paleis met meerdere verdiepingen tellende bogen en een laatgotisch beeldhouwd altaar nodigt rechtstreeks tot een bezoek uit. Een andere populaire trekpleister is zeker het slot Červená Lhota dat temidden van een vismeer op een rotseiland staat. De dam die het slot met het eiland verbindt, slechts toegankelijk via een stenen brug, doet de romantische snaar van elke bezoeker trillen.



Orlík



## Culture

South Bohemia, in the field of culture, does not limp behind other areas. It offers large scale and variety of possibilities that is very difficult to resist the temptation to please the senses with one of many artistic programs. Theatres, cinemas, galleries, concert halls, cultural houses, museums, cafes, ... this enumeration is far from being finished because in the regions there are many seasonal events, such as The Celebrations of Five-petaled Rose in Český Krumlov, Golden track, Hussites celebrations in Tábor, Bag pipe festival in Strakonice, Concertino Praga in Jindřichův Hradec, Passion play in Horovice, Get-together in Tábor, the Rural festival in Holašovice. Would you rather visit some venue with visual art? We can name the world famous Egon Schiele Art Centrum in Český Krumlov or The Ales South Bohemian Gallery in Hluboká nad Vltavou. You just have to keep your eyes open, do not fight back against new experience and everyone's desires will be satisfied.



## Kultur



Auf dem Gebiet Kultur bietet Südböhmen eine große Vielfalt an Aktivitäten an, die man sich nicht entgehen lassen kann. Theater, Kinos, Gemäldegalerien, Konzertsäle, Kulturhäuser, Museen, Kaffees. ... Und diese Anzahl ist nicht definitiv, denn es gibt hier viele Sonderaktionen, wie zum Beispiel das Fest der fünfblättrigen Rose in Český Krumlov (Krummau), der Goldene Pfad, das Dudelsackpfeiferfestival in Strakonice, Concertino Praga in Jindřichův Hradec (Neuhaus), die Passionsspiele in Hořice (Höritz), das Rendez-vous in Tábor, die bäuerlichen Feste in Holašovice. Oder geben Sie etwa der Malkunst den Vorrang? Nennen wir zum Beispiel das weltbekannte Egon-Schiele-Kulturzentrum in Český Krumlov oder die Aleš-Galerie in Hluboká nad Vltavou (Frauenberg an der Moldau) Es gilt wie immer sich umzusehen und jeder kommt bestimmt auf seine Kosten.



## La culture



Dans le domaine de la culture la Bohême de sud offre une gamme de possibilités si variée et large qu'on peut résister péniblement à la tentation et ne pas faire plaisir à nos sens par une expérience artistique. Les théâtres, les cinémas, les galeries, les salles de concert, les maisons de culture, les musées, les cafés. ... Cette énumération n'est pas complète en aucun cas, car il y a des spectacles de saison, par exemple La fête de la rose à cinq pétales à Český Krumlov, Le sentier d'or, Les fêtes hussites à Tábor, Le festival de cornemuse à Strakonice, Concertino Praga à Jindřichův Hradec, Les jeux de la Passion à Hořice, Les rencontres à Tábor, Les fêtes rurales à Holašovice. Ou bien vous préférez les arts plastiques? On peut nommer par exemple le renommé Egon Schiele Art Centrum à Český Krumlov ou La galerie Aleš de Bohême de sud à Hluboká nad Vltavou. Comme partout ailleurs, il suffit avoir les yeux ouverts, ne pas s'opposer aux expériences nouvelles et vous trouverez ce qui vous plaira certainement.



## Cultura



In campo culturale la Boemia meridionale offre una così inesausta ed ampia scelta delle possibilità che si può solo con difficoltà resistere alla tentazione e non far consolare i propri sensi con un'esperienza artistica. I teatri, i cinema, le gallerie, le sale da concerto, le case di cultura, i musei, i caffè... Questo elenco non è in nessun caso definitivo, perché vengono organizzate tante attività stagionali, per esempio „Festa della rosa dai cinque petali” a Český Krumlov, „Il sentiero d'oro”, „Festa ussitica” a Tábor, „Festival delle zampogne” a Strakonice, „Concertino Praga” a Jindřichův Hradec, „La rappresentazione sul mistero della Passione” a Hořice, „Incontri” di Tábor, „Festa contadina” di Holašovice. Oppure preferite l'arte figurativa? Nominiamo per esempio in tutto il mondo conosciuto „Egon Schiele Art Centrum” di Český Krumlov o „Galleria di Aleš della Boemia meridionale” situata a Hluboká nad Vltavou.

Come dappertutto anche qui vale la regola, che bastano gli occhi aperti e non rifiutare le nuove esperienze. Ognuno può sicuramente trovare ciò che fa più al suo caso.



## Cultuur



Op cultuurgebied biedt Zuid-Tsjechië een zo onuitputtelijke en bont palet aan mogelijkheden, dat de verleiding slechts met moeite weerstaan kan worden om de zinnen niet met een kunstzinnige beleving te strelen. Theaters, bioscopen, galerieën, concertzalen, cultuurhuizen, musea en cafés ... en deze opsomming is geenszins volledig, want er is een groot aantal seizoensgebonden evenementen, bijvoorbeeld de Feestelijkheden van de Vijfbladige Roos (Slavnosti pětilisté růže) in Český Krumlov, het Gouden Pad (Zlatá stezka), de Hussitische Feestelijkheden van Tábor (Husitské tábořské slavnosti), het Doedelzakfestival van Strakonice (Strakonický dudácký festival), het Concertino Praga in Jindřichův Hradec, de Passiespelen (Pašijové hry) in Hořice, de Ontmoetingen in Tábor (Tábořská setkání), en de Boerenfeesten van Holešovice (Holešovické selské slavnosti). Of geeft u de voorkeur aan beeldende kunst? We kunnen het wereldberoemde Egon Schiele Art Centrum in Český Krumlov noemen, of de Zuid-Tsjechische Galerie van Aleš (Alšovo jihočeská galerie) in Hluboké nad Vltavou.

Zoals overal elders geldt ook hier, dat het volstaat om de ogen open te houden, zich niet te verzetten tegen het opdoen van nieuwe ervaringen, en zo zal iedereen ongetwijfeld vinden wat hij zoekt.





## Sport

Regarding the sport activities, South Bohemia can offer large variety of all year round, regardless of the weather activities. In the Summer time the region with its flat surface is a paradise for all cyclists and rollerbladers. Endless bike tracks going through the area along rivers and streams or through fields and meadows giving the chance to take a one day trip, it is only up to your mood and will to sit on your bicycles and ride. There are also many other opportunities to do sports, just to choose the best one for you: wandering through the exquisite nature, horseback riding, fishing from the bank of a quiet small river, take an educational trip in the nature, water sports (canoeing down Vltava river or windsurfing on the Lipno lake) and for the golf lovers will not miss their part of fun on a great golf courses. In Winter when the ground is covered by snow all the ski lovers can take advantage of many ski slopes (for example the ski center Kramolín) in the area and cross country ski tracks. Those who may prefer the ice skating can use some of the indoor ice skating rings or get a taste of romantic ice skating on lakes in the nature.



## Sport

Was den Sport betrifft, bietet die südböhmische Region eine große Anzahl von Aktivitäten an, die sich zu jeder Jahreszeit und bei jedem Wetter ausüben lassen. Im Sommer wird diese flache Gegend regelmäßig von Radlern und In-linern aufgesucht. Lange Fahrradstrecken führen durch die Natur, egal ob entlang der Wasserflächen, der Felder oder Wiesen, und locken zu kurzen oder tagelangen Ausflügen, je nach Geschmack. Es gibt natürlich auch andere Möglichkeiten, wie die Freizeit zu nutzen, man muss nur passend auswählen: Wandern in der Natur, Pferdereiten, Angeln am Ufer eines stillen Flusses, Wassersport (egal ob mit dem Boot auf der Moldau oder das Surfen auf dem Lipno-Stausee) und auch die Golfspieler kommen nicht zu kurz. Auch im Winter, wenn die Landschaft schneebedeckt ist, fühlt sich der aktive Mensch in seinem Element. Es stehen ihm ausreichend Wintersportareale zur Verfügung, sowohl für die Abfahrt als auch für den Langlauf. (zum Beispiel in Kramolín im Böhmerwald). Man kann den Schlittschuhlauf vorziehen und auch in diesem Fall stehen einige Eishallen zur Verfügung oder man kann ihn im Freien genießen.



## Le sport

Quant au sport, la région du sud offre une riche quantité des activités qui peuvent être pratiquées dans toutes les saisons et par n'importe quel temps. Dans les mois d'été la région de plaine se transforme en paradis des cyclistes et des pratiquants de roller. Les véloroutes sans fin s'étendent dans le paysage, au bord des rivières, dans les champs et prairies et invitent aux randonnées courtes ou d'une journée, selon le goût et humeur momentané. Il y a aussi d'autres possibilités de sports bien sûr, vous devez choisir seulement ce que vous aimez: errer facultativement dans le paysage, une chevauchée, la pêche sur la rive d'une rivière silencieuse, une randonnée sur le sentier instructif, le nautisme (descendre la rivière de Vltava ou surfer sur le lac de Lipno) et les amateurs de golf non plus ne perdent pas leur loisir préféré. Ni en hiver, quand le paysage est couvert de neige, celui qui aime exercice ne sera pas frustré. A son service il y a une quantité suffisante des station de sports d'hiver pour la





pratique de ski de fond et de piste (par exemple Kramolín). Autrui peut-être préfère le patinage, en pareil cas il peut compter sur un des stades de sports de glace couverts ou bien essayer le patinage romantique en plein air.

## Sport



Per quanto riguarda le attività sportive, la regione della Boemia meridionale ne offre un'inesausta quantità che si può realizzare durante tutte le stagioni dell'anno e con qualsiasi tempo. Nei mesi estivi la regione pianeggiante locale si trasforma nel paradiso dei ciclisti e degli amanti dei pattini a rotelle. Le piste ciclabili senza fine passano per paesaggi sia lungo corsi d'acqua che tra i campi e prati e invitano per gite sia di breve durata che di lunga durata (un giorno); dipende solo dalla voglia e dall'umore del momento. Inoltre ci sono naturalmente anche altre possibilità di fare lo sport. Basta solo scegliere quello che ci è di nostro gradimento: passeggiare nella bellissima natura, passeggiare a cavallo, pescare sulle rive dei fiumi silenziosi, praticare gite sui sentieri istruttivi, praticare sport acquatici (canottaggio sul fiume Moladava, windsurfing al lago di Lipno). Ma neanche gli amanti del golf non devono rifiutare al loro divertimento preferito e anche d'inverno quando il paesaggio è ricoperto completamente di neve ci sono delle attività per gli amanti del movimento. A loro disposizione ci sono una grande quantità di centri sciistici sia per il fondo e sia per la discesa (per esempio „Kramolín“). Alcuni altri preferirà il pattinaggio, allora in quel caso può fidarsi di uno degli stadi coperti oppure provare la romantica pattinata nella natura libera.



## Sport



Wat sport betreft biedt de Zuid-Tsjechische regio een onuitputtelijke hoeveelheid mogelijkheden tot het beoefenen van sporten in alle jaargetijden en bij elk weerstype. In de zomermaanden verandert het vlakke landschap in een paradijs voor fietsers en rolschaatsers. Eindeloze fietspaden die het landschap doorsnijden, langs waterstromen of door velden en weides, nodigen uit tot het maken van dagtochten. De keuze hangt slechts af van de smaak en het humeur van dat moment. En er zijn natuurlijke ander mogelijkheden tot het beoefenen van sport. Men hoeft maar te kiezen: vrijblijvend zwerven door de prachtige natuur, paardrijden, vissen aan de oever van een stil riviertje, een wandeling langs een informatief pad, watersporten (of men nu de Vltava afzakt of surft op het meer van Lipno) en evenmin golf liefhebbers hoeven hun geliefde sport te ontberen. Noch in de winter, als het land met sneeuw bedekt is, komt de sportieve mens tekort. Hem staat een ruime hoeveelheid skicentra ter beschikking, zowel voor langlaufen als afdalingsskiën (bijv. Kramolín). Weer iemand anders geeft de voorkeur aan schaatsen, en in zo'n geval kan hij op een van de overdekte schaatshallen vertrouwen of romantisch gaan schaatsen in de vrije natuur.





## Nature

The nature of South Bohemia is very beautiful and picturesque. Besides the flat areas with many fish ponds and peat bogs, flanked with thick forests and vast meadows you can find here rugged hilly areas that has remained the same without any factories or heavy industry. Who would not want to visit the places all the pupils learn about in elementary schools, such as Šumava massif, Novohradské Mountains or mysterious primeval forest Zofin? Number of beautiful places are located towards the south and southeast of Jindřichův Hradec. Thanks to the preserved nature, profusely scattered granite blocks, high hills and big ponds is traditionally called Czech Canada. It would also be unforgivable mistake to forget about the South Bohemian flora and fauna in the unique complex of pond systems in the South Bohemian basin (the Třeboň ponds), vast forests, lowlands and borderland mountains because there is a large number of interesting, for tourists attractive, species living there.



## Natur

Die südböhmische Natur ist äußerst reich und mannigfaltig. Abgesehen von den typischen ebenen Gebieten mit einer Anzahl von Teichen und Torfmooren mit dichten Wäldern und ausgedehnten Wiesen, finden wir hier auch eine beherrschende hügelige Natur, die dank der Absenz großer Industriebetriebe ihren Charakter behalten hat. Denn wer möchte nicht schon die Orte besuchen, über die schon Kinder in der Schule unterrichtet werden?! Viel Schönes findet man auch in Richtung südwestlich von Jindřichův Hradec (Neuhaus): dank der gut erhaltenen Natur, der Riesensteinblöcke, der Berge und der großen Teiche wird dieses Gebiet oftmals als „Česká Kanada“ (das böhmische Kanada) bezeichnet. Nicht zu vergessen die Flora und Fauna der südböhmischen Teiche. Ausgedehnte Wälder, Tiefebene und Grenzberge, denn auch in dieser Hinsicht hat Südböhmen vieles zu bieten.



## La nature

La nature de la Bohême de sud est très riche et variée. Sauf les territoires de plaine typiques avec la multitude des étangs et tourbières, bordés par les bois épais et prairies étendues, on trouve ici le paysage montagneux plus sauvage, qui a conservé son apparence originel grâce à l'absence des grandes entreprises industrielles. Qui ne voudrait pas visiter les endroits dont on parle déjà à l'école primaire, comme par exemple le massif de Šumava, les montagnes Novohradské ou le mystérieux forêt vierge de Žofin? L'abondance des beautés est cachée aussi dans la région au sud-est de Jindřichův Hradec: grâce à la nature conservée, aux quartiers de roche granitique éparpillés, aux collines hautes et aux grands étangs, on appelle cette région par tradition le Canada tchèque. Il serait une faute irrémissible oublier la faune et la flore du complexe unique des étangs du bassin de Bohême de sud (étangs de Třeboň), les bois vastes, les plaines et les montagnes de frontière, parce que également sur ce point, la Bohême de sud a des choses à offrir aux visiteurs.





## Natura



La natura della Boemia meridionale è molto ricca e svariata. Oltre alle zone pianeggianti tipiche con molti stagni e molte torbiere ornate da boschi fitti e vasti prati, qui troviamo anche il paesaggio più montagnoso, il quale grazie all'assenza delle grandi industrie ha conservato il suo carattere originale. Chi non sognerebbe di visitare i posti studiati già dagli allievi delle scuole elementari, come per esempio „Šumavský masív“ („Il massivo della Selva Boema“), „I monti Novohradské“ oppure la misteriosa „Foresta di Žofín“? Ma tante bellezze nasconde anche la regione a sud-est di Jindřichův Hradec; grazie alla natura conservata, ai blocchi di granito sparsi in abbondanza, alle cime alte e ai grandi stagni viene tradizionalmente chiamata „Il Canada ceco“. Sarebbe anche un imperdonabile errore dimenticare la flora e la fauna del complesso particolare degli stagni dei bacini della Boemia meridionale (stagni di Třeboň), dei vasti boschi, pianure e montagne confinanti, perché anche sotto questo aspetto la Boemia meridionale ha tanto da offrire ai suoi visitatori.



## Natuur



De natuur van Zuid-Tsjechië is onvoorstelbaar rijk en afwisselend. Behalve typisch vlakke gebieden met een groot aantal vismeren en vennen, omzoomd met dichte wouden en uitgestrekte weides, treffen we hier ook het ruwere bergachtige landschap aan, dat dankzij de afwezigheid van grote industriële ondernemingen het oorspronkelijke karakter behouden heeft. Want wie verlangt niet plaatsen te bezoeken, waar de kinderen op de lagere school al over leren, zoals het massief van Šumava, de Novohradské-bergen en het geheimzinnige Žofínský-oerwoud? Veel schoon herbergt echter ook het landschap ten zuidoosten van Jindřichův Hradec: dankzij de behouden gebleven natuur, de vele verspreide granietblokken, hoge toppen en grote vismeren wordt het traditioneel Boheems Canada (Česká Kanada) genoemd. Het zou een onvergeeflijke fout zijn de fauna en flora van het unieke complex van de merensystemen van het Zuid-Tsjechische bekken (vismeren van Třeboň) te vergeten, of de uitgestrekte wouden, laagvlaktes en grensgebergten, want in dit opzicht heeft Zuid-Tsjechië zijn bezoekers ongetwijfeld veel te bieden!



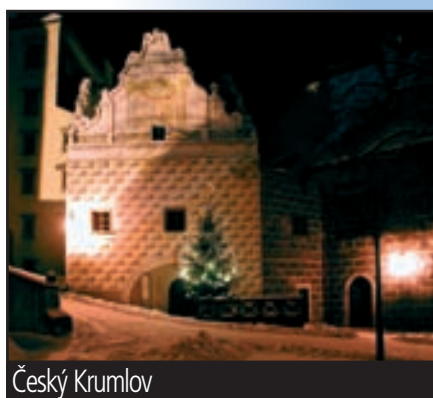


Český Krumlov



## UNESCO

There are many monuments all around the world worth of adulation but not all of them are ,from the perspective of world cultural legacy, this important to be on the official list of UNESCO. One simple fact proving the uniqueness of South Bohemia is that there are many monuments and areas protected by UNESCO in the area and we all agree on that this cultural and historical legacy is important to protect so it is saved for next. For example Český Krumlov with its unique and original medieval town square is considered to be one of the most beautiful towns in the Czech republic and it deserves to be on the list of protected areas by UNESCO. The village Holašovice, located 15 kilometers west of České Budějovice is very interesting especially for its original look. It has remained in unchanged condition from 19th century. Most of the buildings are farm estates with beautifully decorated gable walls (the style is called Rustic baroque) and many tourists from all over the world go visit this uniqueness. Last but not least interesting is also the Natural reservation Třeboňsko with its part protected by UNESCO as a Biospherical reservation.



Český Krumlov



## UNESCO

Es gibt viele interessante Sehenswürdigkeiten, aber bei weitem sind nicht alle seitens des Kulturerbes von Bedeutung, um in die offizielle Liste von UNESCO eingetragen zu werden. Den außergewöhnlichen Status bezeugt die Tatsache, dass in Südböhmen mehrere solche Objekte zu finden sind und es steht außer Zweifel, dass die Natur und das Kulturerbe behutsam gepflegt werden müssen, um für die nächsten Generationen erhalten zu bleiben. Wie zum Beispiel die Stadt Český Krumlov, die als eine der schönsten tschechischen Städte angesehen wird wegen ihres erhaltenen Stadtzentrums, und die auf die UNESCO-Liste ganz bestimmt gehört. Auch das Dorf Holašovice, ungefähr 15 km von Budweis entfernt, das dadurch bemerkenswert ist, dass es im unveränderten Zustand des 19. Jahrhunderts erhalten geblieben ist. Die meisten Bauten sind Bauernhöfe mit reich geschmückten Giebeln (das sogenannte Bauernbarock). Empfehlenswert ist auch das Naturschutzgebiet Třeboňsko (Wittingau), dessen Teil zum biosphärischen Reservat von UNESCO erklärt worden ist.



Český Krumlov



## L'UNESCO

Il existe beaucoup de monuments qui déservent l'admiration, mais tous de loin ne sont pas tellement intéressants de point de vue de l'héritage culturel mondial qu'elles se trouvent sur la liste officielle de l'UNESCO. Le caractère extraordinaire de la Bohême de sud peut être prouvé par le fait simple qu'il existe plusieurs bâtiments et territoires pareils et sans nul doute, il faut protéger ce héritage culturel et naturel avec soin pour qu'il soit conservé pour les générations d'avenir. Par exemple, Český Krumlov, qu'on considère la ville tchèque peut-être la plus belle, mérite l'inscription dans cette liste certainement pour le centre historique médiéval uniquement conservé. Aussi le village de Holašovice, à 15 kilomètres de České Budějovice qui est remarquable pour son apparence intacte du XIXe siècle. La plupart des bâtiments sont des fermes rurales à frontons ornés en style baroque populaire qui sont admirés par les visiteurs du monde entier. On peut mentionner aussi Třeboňsko, la réserve naturelle protégée, dont la partie est déclarée une réserve biosphérique de l'UNESCO.



Český Krumlov



## UNESCO



Esistono tanti monumenti degni d'ammirazione ma neppure per idea sono da un punto di vista del patrimonio culturale al livello mondiale così tanto importanti da essere iscritti sulla lista ufficiale dell' UNESCO. La singolarità della Boemia meridionale lo dimostra il semplice fatto che tali edifici e territori si trovano in un patrimonio culturale e naturale che bisogna scrupolosamente sorvegliare per essere conservato per le generazioni future. Per esempio Český Krumlov che viene considerata una delle più belle città della Boemia ha il suo centro storico conservato in modo straordinario e sicuramente merita il posto che occupa nell'elenco del patrimonio mondiale culturale. Anche il paese di Holašovice situato a 15 chilometri da České Budějovice è degno d'attenzione soprattutto per il suo stato non modificato risalente al XIX secolo. La maggior parte degli edifici sono delle fattorie contadine con i frontoni riccamente ornati (cosiddetto barocco rurale) ed i visitatori da tutto il mondo vengono ad ammirarli. In seguito non si può dimenticare la zona protetta di Třeboňsko, di cui una parte è stata proclamata parco nazionale biosferico dell' UNESCO.



Holašovice

## UNESCO



Er zijn vele monumenten, die de moeite van het bekijken waard zijn, maar lang niet alle zijn uit het oogpunt van het wereldcultuurerfgoed zo belangrijk, dat ze op de officiële lijst van de UNESCO figureren. Van de bijzonderheid van Zuid-Tsjechië getuigt het simpele feit, dat er hier zelfs meerdere van dergelijke objecten of plaatsen zijn en het lijkt geen twijfel, dat dit culturele en natuurlijke erfgoed goed bewaakt dient te worden, opdat het behouden blijft voor de toekomstige generatie. Český Krumlov bijvoorbeeld, dat beschouwd wordt als een van de fraaiste steden in Tsjechië, verdient zeker op grond van het op unieke wijze behouden gebleven Middeleeuwse centrum een plaats op de lijst van het wereldcultuurerfgoed. Dat geldt ook voor de gemeente Holašovice, dat 15 kilometer van České Budějovice ligt. Het bijzondere van deze gemeente is, dat het in ongewijzigde vorm vanaf de 19e eeuw bewaard gebleven is. De meeste bouwwerken zijn boerenhoeven met rijk versierde gevels (de zog. boerenbarok) die bewonderd worden door bezoekers uit de gehele wereld. Verder is het beschermde landschapsgebied van Třeboň, waarvan een gedeelte uitgeroepen is tot biosferisch reservaat van de UNESCO, de moeite van het vermelden waard.



Holašovice



Holašovice



Holašovice



## Castles and Chateaus

Grasp the unique opportunity and dive into the depths of the old continent history with all its uniqueness reaching back to the beginning of the European culture the way you may find described only in historical books.

Take your friends and walk through the historical places which witnessed the times of well known kings, brave knights, beautiful virgins and spirits to the present time vigil over events floating through time.

Visit the most beautiful castles and chateaus famous among the tourists and admirers of history throughout the whole world for their unique atmosphere.

### **Programs**

#### **1st variant**

Program length: 4 day / 3 nights

Program description: Picturesque castles and chateaus in South Bohemia, boat rides

1<sup>st</sup> day – Accommodation in Písek, dinner in the stylish restaurant in the hotel

2<sup>nd</sup> day – Breakfast, Zvíkov - castle tour, boat ride on the Orlík reservoir – route Orlík-Zvíkov including lunch served on the board of the boat, Orlík chateau tour, dinner in the hotel

3<sup>rd</sup> day – Breakfast, trip to spa town Bechyně, town tour together with Bechyně castle tour, lunch, the fabulous Chateau Cervena Lhota tour, boat tour around the chateau, returning back to Písek, dinner in the restaurant with live music

4<sup>th</sup> day – Breakfast, departure

#### **2. variant**

Program length: 5 days/ 4 nights

Program description: South Bohemian castles and chateaus selection

1<sup>st</sup> day – Accommodation in České Budějovice, evening town center tour, romantic dinner above the Malse river

2<sup>nd</sup> day – Breakfast, České Budějovice, Budweiser Budvar brewery tour connected with beer tasting, lunch in Hluboká nad Vltavou, castle Hluboká nad Vltavou and castle gardens tours, UNESCO protected village Holašovice tour, return to the hotel, dinner in a stylish restaurant with live music

3<sup>rd</sup> day – Breakfast, Český Krumlov – the town and castle tours, lunch in a renowned medieval tavern, panoramic trip along the beautiful part of the river Vltava, Rožumberk – Rožumberk castle tour, Certova stena (Devil's wall) – short stroll in the national natural reservation, Lipno reservoir – eating dinner during sunset above the reservoir, late evening return to the hotel

4<sup>th</sup> day – Breakfast, Třeboň – spa town tour and nice walk around the Svet (World) lake to Schwarzenberg tomb, visit to the Třeboň castle, lunch in one of many cozy fish restaurants, Jindřichův Hradec – castle tour, return back to České Budějovice, dinner

5<sup>th</sup> day – Breakfast, departure

#### **Tips:**

The pearl of South Bohemia - chateau Hluboká nad Vltavou  
The fabulous chateau Červená Lhota



## Burgen und Schlösser

Ergreifen Sie die einzigartige Gelegenheit und lernen Sie die Geschichte des alten Kontinents mit allen seinen Einzigartigkeiten kennen, die bis in den Anfang der Europäischen Kultur reichen und die in alten Büchern beschrieben sind. Machen Sie einen Bummel mit Ihren Freunden und besuchen Sie die Orte, die einst von großen Königen, braven Rittern und feinen Jungfrauen bewohnt waren und die bis heute als Zeugen der Vergangenheit erhalten geblieben sind. Besuchen Sie die schönsten Burgen und Schlösser, berühmt bei Touristen und Kennern der Geschichte wegen ihrer Atmosphäre.



### **Tipps:**

die Perle Südböhmens, das Schloss Hluboká nad Vltavou (Frauenberg a.d. Moldau)  
das Märchenschloss Červená Lhota (Rotlhota)

### **Programme**

#### **1. Variante**

Dauer des Programms: 4Tage/3Nächte

Charakteristik: Die malerischen Burgen und Schlösser Südböhmens mit Schiffsfahrten

1. Tag – Einquartierung in Písek, Abendessen im stilvollen Restaurant im Hotel
2. Tag – Frühstück, Zvíkov (Klingenberg) – Burgbesichtigung, Schiffsfahrt auf dem Orlikstausee – Orlik-Zvíkov inklusive Mittagessen direkt auf dem Schiff, Besichtigung des Schlosses Orlik, Abendessen im Hotel
3. Tag – Frühstück, Fahrt in das Badestädtchen Bechyně (Bechin), Stadtbesichtigung inklusive Schlossbesichtigung, Mittagessen, Besichtigung des Märchenschlosses Červená Lhota (Rotlhota), Schiffsfahrt rings um das Schloss, Zurückkehr nach Písek mit Abendessen im Restaurant und Lifemusik
4. Tag – Frühstück, Abreise

#### **2. Variante**

Dauer des Programms: 5Tage/4Nächte

Charakteristik: Auswahl aus den südböhmischen Burgen und Schlössern

1. Tag – Einquartierung in České Budějovice (Budweis), vorabendliche Besichtigung der Stadt mit Abendessen über dem Fluss Malše (Maltsch)
2. Tag – Frühstück, České Budějovice. Besichtigung der Bierbrauerei Budweiser Budvar mit Bierverkostung, Mittagessen in Hluboká nad Vltavou (Frauenberg an der Moldau), Besichtigung des Schlosses Hluboká und der angrenzenden Gartenanlagen, Besichtigung des UNESCO-Dorfes Holašovice, Rückkehr ins Hotel, Abendessen in einem stilvollen Restaurant mit Lifemusik
3. Tag – Frühstück, Český Krumlov (Krummau) – Besichtigung von Stadt und Schloss, Mittagessen in einem berühmten mit telalterlichen Wirtshaus, panoramatische Fahrt entlang einer herrlichen Strecke des Flusses Vltava (Moldau), Rožmberk (Rosenberg) – Besichtigung des Schlosses Rožmberk, Čertova stěna (die Teufelswand) – kurzer Spaziergang im nationalen Naturreservat, Stausee Lipno – Abendessen bei untergehender Sonne über dem See, späte Zurückfahrt ins Hotel
4. Tag – Frühstück, Třeboň (Wittingau) – Besichtigung des Badeortes mit angenehmen Spaziergang rings um den Teich Svět ur Gruft der Schwarzenberg, Besichtigung des Schlosses Třeboň, Mittagessen in einem der vielen anheimelnden Fischrestaurants, Jindřichův Hradec (Neuhaus) – Schlossbesichtigung, Fahrt nach České Budějovice (Budweis), Abendessen
5. Tag – Frühstück, Abreise



## Les châteaux et châteaux forts

Saisissez l'occasion unique et plongez-vous dans les profondeurs de l'histoire du centre de vieux continent avec toutes ses exclusivités datant des débuts de la culture européenne comme elle est décrite dans de vieux livres.

Faites un tour avec vos amis dans les endroits qui témoignaient les temps des grands rois, des chevaliers braves, des belles dames et des esprits qui veillent aux événements passants jusqu'au présent.

Visitez les châteaux et les châteaux forts les plus belles connus pour leur ambiance parmi les touristes et les admirateurs de l'histoire dans le monde entier.

### **Programme:**

#### **1ère variante**

Durée du programme: 4 jours/3 nuits

Caractéristique: Les pittoresques châteaux et châteaux forts de la Bohème de sud avec des croisières

1er jour – hébergement à Písek, dîner dans un restaurant de style à l'hôtel

2ème jour – petit déjeuner, Zvíkov - visite du château fort, croisière sur le lac de barrage Orlická - Orlík-Zvíkov compris le déjeuner servi à bord du bateau, visite du château Orlík, dîner dans l'hôtel

3ème jour – petit déjeuner, départ pour la station thermale Bechyně, visite de la ville et du château de Bechyně, déjeuner, visite du château féérique Červená Lhota, croisière autour du château, retour à Písek, dîner au restaurant avec présentation de la musique

4ème jour – petit déjeuner, départ

### **Recommandations:**

perle de la Bohème de sud – le château Hluboká nad Vltavou  
Červená Lhota, le château féérique

#### **2ème variante**

Durée du programme: 5 jours/4 nuits

Caractéristique: Assortiment des châteaux et châteaux forts de la Bohème de sud

1er jour – hébergement à České Budějovice, visite de la ville en soir, dîner au dessus de la rivière Malše

2ème jour – petit déjeuner, České Budějovice, excursion dans la brasserie de Budweiser Budvar avec dégustation de la bière, déjeuner à Hluboká nad Vltavou, visite du château Hluboká nad Vltavou et les jardins attenants, visite du village UNESCO de Holašovice, retour à l'hôtel, dîner au restaurant de style avec présentation de la musique

3ème jour – petit déjeuner, Český Krumlov - visite de la ville et du château, déjeuner dans une taverne médiévale réputée, croisière panoramique le long d'une belle partie de la rivière Vltava, Rožmberk - visite du château Rožmberk, Čertova stěna – un petit promenade dans la réserve naturelle nationale, le barrage Lipno - dîner pendant le coucher du soleil au dessus du lac, rentrée tardive à l'hôtel

4ème jour – petit déjeuner, Třeboň – visite de la station thermale avec un promenade agréable autour de l'étang nommé Svět, dans la direction du tombeau Schwarzenberk, visite du château Třeboň, déjeuner dans un de nombreux restaurants de poisson douillets, Jindřichův Hradec – visite de la ville, départ pour České Budějovice, dîner

5ème jour – petit déjeuner, départ



## Castelli

Approfittate dell'occasione e fatevi trasportare nella storia al centro dell' antico continente con tutte le sue singolarità che risalgono alle origini della cultura europea nel modo come lo trovate nei libri antichi.

Girate con i vostri amici per i luoghi che sono stati testimoni dei tempi dei re famosi, dei cavalieri coraggiosi, delle vergini avvenenti e degli spiriti che fino ai nostri giorni vigilano sugli avvenimenti quotidiani.

Visitate i più bei castelli conosciuti per la loro atmosfera tra turisti ed ammiratori della storia provenienti da tutto il mondo.



### Consigli:

perla della Boemia meridionale il castello di Hluboká nad Vltavou  
castello favoloso di Červená Lhota

### Programma:

#### 1° variante

Durata del programma: 4giorni/3notti

Caratteristica:Castelli pittoreschi della Boemia meridionale con gite in barca

1° giorno – alloggio a Písek, cena in un tipico ristorante dell'albergo

2° giorno – prima colazione, Zvíkov - visita al castello, crociera sul bacino idrico di Orlík - Orlík-Zvíkov incluso pranzo servito a bordo della nave, visita al castello di Orlík, cena in albergo

3° giorno – prima colazione, partenza per la città termale Bechyně, visita della città con la visita al castello di Bechyně, pranzo, visita del castelletto favoloso di Červená Lhota, giro in barca intorno al castello ritorno a Písek con cena nel ristorante rinomato di Švejk con musica dal vivo

4° giorno – prima colazione, partenza

#### 2° variante

Durata del programma: 5giorni/4notti

Caratteristica: Scelta dai castelli della Boemia meridionale

1° giorno – alloggio a České Budějovice, visita crepuscolare della città con pranzo sul fiume Malše

2° giorno – prima colazione, České Budějovice, visita della birreria Budějovický Budvar con degustazione della birra, pranzo a Hluboká nad Vltavou, visita al castello di Hluboká nad Vltavou e dei giardini vicini, visita del paese di Holašovice che è sotto la protezione dell'UNESCO, ritorno in albergo, cena in un ristorante tipico con musica dal vivo

3° giorno – prima colazione, Český Krumlov - visita della città e del castello, pranzo in una rinomata taverna medioevale, giro panoramico lungo il bellissimo fiume Moldava, Rožmberk - visita al castello di Rožmberk, Čertova stěna („Parete del diavolo“) - piccola passeggiata nella riserva naturale nazionale, bacino idrico di Lipno - cena con tramonto sul lago, ritorno (tardi) in albergo

4° giorno – prima colazione, Třeboň - visita della città termale con una passeggiata piacevole attorno allo stagno „Mondo“ verso la tomba degli Schwarzenberg, visita al castello di Třeboň, pranzo in uno dei tanti ristoranti di pesci (accoglienti), Jindřichův Hradec - visita al castello, partenza per České Budějovice, cena

5° giorno – prima colazione, partenza



## Burchten en kastelen

Grijp de unieke mogelijkheid en duik de geschiedenis in van het centrum van het oude continent met alle bijzonderheden, die teruggrijpen naar het allereerste begin van de Europese cultuur, zoals u die aantreft in oude boeken. Wandel met uw vrienden langs de plaatsen, die getuige waren van de tijden der oude koningen, moedige ridders, slanke maagden en geesten, die tot in het heden waken over de gebeurtenissen die door de tijd heen plaatsvinden. Bezoek de fraaiste burchten en kastelen, onder toeristen en eschiedenisspecialisten beroemd over de gehele wereld.

### Programma's

#### ***1e variant***

Lengte van het programma: 4 dagen/3 nachten

Karakteristiek: Schilderachtige burchten en sloten in Zuid-Tsjechië met bootvaarten

1e dag – kamerindeling in Písek, diner in stijlvol hotelrestaurant

2e dag – ontbijt, Zvíkov - burchtbezichtiging, bootvaart over het Orlická-stuwmeer - Orlick-Zvíkov inclusief diner op de boot, bezichtiging van slot Orlick, diner in het hotel

3e dag – ontbijt, vertrek naar het kuuroord Bechyně, stadsbezichtiging met bezoek aan slot Bechyně, lunch, bezichtiging van het sprookjesslot Červená Lhota, bootvaart rond het slot, terugkeer naar Písek met diner in het restaurant met livemuziek

4e dag – ontbijt, vertrek

#### **Tips:**

slot Hluboká nad Vltavou, de parel van Zuid-Tsjechië  
sprookjesslot Červená Lhota

#### ***2e variant***

Lengte van het programma: 5 dagen/4 nachten

Karakteristiek: Selectie van Zuid-Tsjechische burchten en sloten

1e dag – kamerindeling in České Budějovice, avondlijke stadsbezichtiging met diner boven de rivier de Malše

2e dag – ontbijt, České Budějovice, bezichtiging van de brouwerij Budějovický Budvar met een bierproeverij, lunch in Hluboká nad Vltavou, bezichtiging van slot Hluboká nad Vltavou en aanliggende tuinen, bezichtiging van het UNESCO-dorp Holašovice, terugkeer naar het hotel, diner in een stijlvol restaurant met livemuziek

3e dag – ontbijt, Český Krumlov - bezichtiging van de stad en het slot, lunch in een bekende Middeleeuwse herberg, panorama-rit langs een fraai gedeelte van de rivier Vltava, Rožmberk - bezichtiging van slot Rožmberk, Čertova stěna - korte wandeling in het natuurreservaat - stuwmeer van Lipno - diner aan het meer bij de ondergaande zon, late terugkeer naar het hotel

4e dag – ontbijt, Třeboň - bezichtiging van het kuuroord met een aangename wandeling rond de Wereld naar het grafmonument van Schwarzenberg, bezoek aan slot Třeboň, lunch in een van de vele gezellige visrestaurants, Jindřichův Hradec - slotbezichtiging, vertrek naar České Budějovice, diner

5e dag – ontbijt, vertrek



## Beer pathway and gastronomy

The image of cold and dewy glass of genuine beer with cap of white foam on top together with the traditional and original old times Czech kitchen is for lot of people the best invitation to South Bohemia. After all who would not want to take a look back into the middle ages the way it is perceived by our best chefs and waiters serving the world wide known Budweiser beer directly in the town of its origin which gave this beer its name? From Middle ages South Bohemia has been strongly associated with beer and famous destination for many pilgrims and lords longing for outstanding food and beverages. For example the beer brewing right was given to the town České Budějovice by the Roman emperor and by the king Charles IV already in 1351. Find out for yourself why, the quality of both the South Bohemian beer and the kitchen is adored by the experts from the whole world. Take advantage of the opportunity to visit the cradle of the European beer brewing.



### **Programs**

#### **1st variant**

Program length: 3 days/2 nights

Program description: Beer pathway and gastronomy

- 1<sup>st</sup> day – Třeboň arrival, Regent brewery tour connected with beer tasting, lunch in brewery's restaurant Regent, Třeboň sightseeing tour, arrival to a hotel, dinner, leisure time
- 2<sup>nd</sup> day – Breakfast, arrival to Český Krumlov (UNESCO), lunch in well known restaurant called Eggenberg, Eggenberg brewery tour connected with beer tasting, Český Krumlov from the river – ferry ride on the Vltava river, free time in the town, dinner in the medieval restaurant
- 3<sup>rd</sup> day – Breakfast, Holašovice tour, castle Hluboká nad Vltavou and castle park, České Budějovice tour together with Budweiser Budvar brewery tour.

#### **2nd variant**

Program length: 4 days/3 nights

Program description: South Bohemian brewery and gastronomy

- 1<sup>st</sup> day – Třeboň arrival, accommodation and evening stroll through the historical town center and also around the lake in the Czech Republic called Svet (World) towards to the Schwanzenberg tomb, dinner in one of many cozy restaurants with a lot of fish specialties
- 2<sup>nd</sup> day – After breakfast castle tour and visit to the Regent brewery, possibility to purchase souvenirs, lunch in nice restaurant in the Regent brewery connected with beer tasting, departure to České Budějovice, accommodation and evening tour in the historical town center and sitting in a classical beerhouse with the typical Czech dinner, it is possible to arrange a typical South Bohemian brass band that you can dance or listen to
- 3<sup>rd</sup> day – Breakfast, Budweiser Budvar brewery tour and a multimedia exposition, lunch in the beerhouse of Budweiser Budvar connected with beer tasting, chance to purchase Budweiser Budvar souvenirs, tour to Český Krumlov, sightseeing tour in the town connected with the Eggenberg brewery tour and dinner in the most famous medieval restaurant in Český Krumlov
- 4<sup>th</sup> day – Breakfast, free program, departure

#### **Tips:**

Fishing out of South bohemian fish ponds  
Original Middle age restaurant  
Classical beer restaurant



## Bierpfade und Gastronomie

Die Vorstellung vom echten Fassbier zusammen mit der traditionellen böhmischen Küche scheint für viele Besucher die beste Einladung nach Südböhmen zu sein. Denn wer hätte sich nicht die Zeit des Mittelalters ansehen wollen, so wie sie heutzutage unsere angesehenen Köche und Kellner zu spüren bekommen? Das weltweit bekannte Budweiser Bier, das hier ausgeschenkt wird, wurde nach der Stadt benannt. Südböhmen ist schon seit dem Mittelalter mit dem Bier fest verbunden und zählte immer zu der beliebtesten Destination vieler Pilger und Herrschaften, die sich nach einem guten Essen und guten Getränken sehnten. So wurde zum Beispiel das

Braurecht der Stadt direkt vom römischen Kaiser und böhmischen König Karl IV. schon im Jahre 1351 erteilt. Erleben Sie auf eigene Haut, dass die Qualität des tschechischen Bieres und der Küche nicht nur so von ungefähr von Experten weltweit geschätzt wird.

### Programme

#### **1. Variante**

Dauer des Programms: 3Tage/2Nächte

Charakteristik: In den Fussstapfen der südböhmischen Braukunst und Gastronomie

1. Tag – Ankunft in Třeboň (Wittingau), Besichtigung der Brauerei Regent mit Verkostung, Mittagessen im Braurestaurant Regent, Stadtbesichtigung, Ankunft im Hotel, Abendessen, Freizeit
- 2.Tag – Frühstück, Ankunft in Český Krumlov (Krummau) (UNESCO), Mittagessen im bekannten Eggenberg-Restaurant, Besichtigung der Brauerei Eggenberg mit Verkostung, Durchfahrt der Stadt Český Krumlov auf dem Fluss Vltava (Moldau) auf Floßen, freies Programm in der Stadt, Abendessen in einem mittelalterlichen Restaurant
3. Tag – Frühstück, Besichtigung des Dorfes Holašovice, Besichtigung des Schlosses und des Parkes Hluboká (Frauenberg) nad Vltavou, Besichtigung der Stadt České Budějovice (Budweis) und Exkursion in die Brauerei Budweiser Budvar

#### **2. Variante**

Dauer des Programms: 4Tage/3Nächte

Charakteristik: In den Fussstapfen der südböhmischen Braukunst und Gastronomie

1. Tag – Ankunft in Třeboň, Einquartierung mit vorabendlichem Spaziergang durch das historische Zentrum und rings um den größten südböhmischen Teich Svět in Richtung Schwarzenberg-Gruft, Abendessen in einem der anheimelnden Restaurants, wo Fischspezialitäten verabreicht werden
2. Tag – nach dem Frühstück Besichtigung des Schlosses und Besuch der Bierbrauerei Regent, Einkaufen von Gedenkgegenständen, Mittagessen im angenehmen Restaurant der Bierbrauerei Regent mit Bierverkostung, Fahrt nach České Budějovice (Budweis), Einquartierung mit vorabendlicher Besichtigung des historischen Zentrums und angenehmen Aufenthalt in einer klassischen Bierstube, zum typischen tschechischen Abendessen besteht die Möglichkeit eine typische tschechische Blasmusikkapelle zum Anhören und auch zum Tanzen zu bestellen
3. Tag – Besichtigung der Bierbrauerei Budweiser Budvar und einer multimedialen Exposition, Mittagessen im Bierrestaurant der Brauerei Budweiser Budvar mit Bierverkostung, Einkaufen von Gedenkgegenständen mit dem Logo Budweiser Budvar, Fahrt nach Český Krumlov (Krummau), verbunden mit dem Besuch der Bierbrauerei Eggenberg und einem Abendessen in einer der bekanntesten mittelalterlichen Gaststätten in Český Krumlov
4. Tag – freies Programm, Abreise

#### **Tipps:**

Das Abfischen der südböhmischen Teiche  
Mittelalterliche Gaststätten  
Traditionsreiche Kneipen



## Les sentiers de bière et la gastronomie

L'image d'un verre embué, rempli de la bière convenable, avec un grand faux-col blanc avec la cuisine tchèque traditionnelle est pour nombreux gens la meilleure invitation en Bohême de sud. Pourtant, qui ne voudrait pas jeter un coup d'œil dans l'époque de Moyen-Âge comme le saisissent nos renommés cuisiniers et serveurs proposant la bière connue dans le monde entier, dont le nom est Budweiser Budvar, au beau milieu de la ville qui a donné le nom à cette bière? Depuis le Moyen-Âge, České Budějovice est une ville étroitement liée avec la bière et une destination renommée des maints voyageurs et seigneurs désirants le manger et le boire de bonne qualité. Par exemple, le droit de brassage pour la ville était accordé par Charles IV, l'empereur romain et roi tchèque en 1351. Sentez vivement que la qualité de la bière et de la cuisine de Bohême de sud n'est pas admirée par les experts du monde entier sans raison. Profitez, vous aussi, de cette possibilité et visitez le berceau de la fabrication de la bière européenne.



### **Recommandations:**

dépeuplement des étangs de la Bohême de sud  
un restaurant médiéval  
une brasserie classique

### **Programme:**

#### **1ère variante**

Durée du programme: 3 jours/2 nuits

Caractéristique: A la piste du brassage et de la gastronomie de la Bohême de sud

- 1er jour – arrivée à Třeboň, excursion dans la brasserie Regent avec dégustation, déjeuner dans le restaurant de la brasserie Regent, visite de la ville, arrivée dans l'hôtel, dîner, temps libre
- 2ème jour – petit déjeuner, arrivée à Český Krumlov (UNESCO), déjeuner dans le restaurant connu d' Eggenberg, excursion dans la brasserie Eggenberg avec dégustation, passage à travers de Český Krumlov sur les radeaux sur la rivière de Vltava, temps en ville, dîner au restaurant médiéval
- 3ème jour – petit déjeuner, visite du village de Holašovice, excursion du château et du parc en Hluboká nad Vltavou, visite de la ville de České Budějovice avec excursion dans la brasserie Budweiser Budvar

#### **2ème variante**

Durée du programme: 4 jours/3 nuits

Caractéristique: A la piste du brassage et de la gastronomie de la Bohême de sud

- 1er jour – arrivée à Třeboň, hébergement, promenade au centre historique et autour de l'étang le plus grand de la Bohême de sud nommé Svět, dans la direction du tombeau Schwarzenberk, dîner dans un des nombreux restaurants agréables où les plats de poisson sont servis
- 2ème jour – après le petit déjeuner visite du château et excursion dans la brasserie Regent, achats des souvenirs, déjeuner dans un restaurant plaisant dans la brasserie Regent et dégustation de la bière, arrivée à České Budějovice, hébergement, visite du soir du centre historique et d'une brasserie classique, un dîner typique tchèque, possibilité d'un orchestre des cuivres de la Bohême de sud pour écoute et danse
- 3ème jour – excursion dans la brasserie de Budweiser Budvar et exposition multimédia, déjeuner dans le restaurant de Budweiser Budvar et dégustation de la bière, achat des souvenirs au logo Budweiser Budvar, départ à Český Krumlov, visite de la ville liée avec l'excursion de la brasserie Eggenberg et dîner dans un restaurant médiéval très connu à Český Krumlov
- 4ème jour – programme libre, départ



## Le nostalgie della birra e la gastronomia

L'immagine del bicchiere appannato della birra genuina con berretta della schiuma bianca assieme alla tradizionale cucina ceca é per tanti il migliore invito nella Boemia meridionale. Chi non vorrebbe dare un'occhiata nel medioevo nello stesso modo come quest'epoca viene percepita dai nostri rinomati cuochi e camerieri che servono la famosa birra Budweiser Budvar, conosciuta in tutto il mondo, proprio nella città che le ha dato il suo nome? La Boemia meridionale é già dal medioevo fortemente legata alla produzione di birra e nello stesso tempo é diventata una Per esempio il diritto di produrre la birra fu concesso alla città di České Budějovice già nel 1351 dall'imperatore romano e re ceco Carlo IV. Venite a conoscere a proprie

spese la qualità della birra e della cucina della Boemia meridionale com'è ammirata da tutti gli esperti mondiali a buona ragione. Approfittate anche voi delle possibilità di visitare la culla della produzione di una delle birre piú famose d'Europa

### **Consigli:**

pesca degli stagni della Boemia meridionale  
ristorante medioevale  
birreria classica

### **Programma:**

#### **1° variante**

Durata del programma: 3giorni/2notti

Caratteristica: Sulle tracce della produzione di birra e della gastronomia

- 1° giorno – arrivo a Třeboň, escursione nella birreria Regent con degustazione, pranzo nel ristorante della birreria Regent, visita della città, arrivo in albergo, cena, tempo libero
- 2° giorno – prima colazione, arrivo a Český Krumlov (UNESCO), pranzo nel ristorante rinomato Eggenberg, escursione nella birreria Eggenberg con degustazione, giro in zattera sul fiume Moldava attraverso la città di Český Krumlov, programma libero in città, cena in un ristorante medioevale
- 3° giorno – prima colazione, visita del paese di Holašovice, visita al castello e del giardino del castello di Hluboká nad Vltavou, visita della città di České Budějovice con visita alla birreria Budweiser Budvar

#### **2° variante**

Durata del programma: 4giorni/3notti

Caratteristica: Sulle tracce della produzione di birra nella Boemia meridionale e della gastronomia

- 1° giorno – arrivo a Třeboň, alloggio con passeggiata crepuscolare nel centro storico e attorno al piú grande stagno della Boemia meridionale „Mondo” verso la tomba degli Schwarzenberg, cena in uno dei ristoranti accoglienti dove si servono delle specialità di pesci
- 2° giorno – dopo la prima colazione c'è la visita al castello e alla birreria Regent, l'acquisto di oggetti -ricordo, pranzo nel ristorante accogliente della birreria Regent con degustazione della birra, partenza per České Budějovice, alloggio con la visita crepuscolare del centro storico e piacevole seduta nella birreria classica, cena tipica boema con la possibilità di garantire una musica popolare della Boemia meridionale per l'ascolto e il ballo
- 3° giorno – visita della birreria Budweiser Budvar e della multimediale esposizione, pranzo in birreria Budvar di České Budějovice con degustazione di birra, l'acquisto di oggetti-ricordo con logo Budweiser Budvar, partenza per Český Krumlov, visita della città legata alla visita della birreria Eggenberg e cena in un dei piú conosciuti ristoranti medioevali di Český Krumlov
- 4° giorno – programma libero, partenza



## Biergenoegens en gastronomie

Het beeld van een bedauwd glas echt bier met een witte schuimkraag, samen met de traditionele Tsjechische keuken is voor velen de beste uitnodiging naar Zuid-Tsjechië. Want wie zou niet de Middeleeuwen van nabij bekijken, zoals onze beroemde koks die waarnemen, evenals de obers die het wereldbekende bier van het merk Budweiser Budvar rechtstreeks in de stad opdienen, die het er zijn aan naam gegeven heeft? Zuid-Tsjechië is al vanaf de Middeleeuwen de plaats die sterk verbonden is met bier, en een beroemd reisdoel van bedevaartgangers en heren die uitkijken naar kwaliteitsmaaltijden en goede dranken. Het recht om bier te brouwen werd de stad České Budějovice bijvoorbeeld al in 1351 toegekend door de Roomse Keizer en Tsjechische Koning Karel IV zelf. Ondervind zelf, dat de kwaliteit van het Zuid-Tsjechische bier en de Zuid-Tsjechische keuken niet zonder redenen gewaardeerd wordt door specialisten uit de gehele wereld. Ook u kunt van de gelegenheid gebruik maken om de wieg van de Europese bierbrouwerij te bezoeken.



### Tips:

leegvissen van een Zuid-Tsjechisch vismeer  
Middeleeuws restaurant  
klassiek bierlokaal

### **Programma's**

#### **1e variant**

Lengte van het programma: 3dagen/2nachten

Karakteristiek: In de sporen van de Zuid-Tsjechische bierbrouwerij en de gastronomie

- 1e dag – aankomst in Třeboň, excursie naar de brouwerij Regent met bierproeverij, lunch in het brouwerijrestaurant Regent, stadsbezigting, aankomst in het hotel, diner, vrije tijd
- 2e dag – ontbijt, aankomst in Český Krumlov (UNESCO), lunch in het beroemde restaurant Eggenberg, excursie naar brouwerij Eggenberg met bierproeven, vlotvaart door Český Krumlov over de Vltava, vrij programma in de stad, diner in Middeleeuws restaurant
- 3e dag – ontbijt, bezichtiging van het dorp Holašovice, bezichtiging van het slot en het slotpark Hluboká nad Vltavou, bezichtiging van de stad České Budějovice met excursie in brouwerij Budweiser Budvar

#### **2e variant**

Lengte van het programma: 4 dagen/3 nachten

Karakteristiek: In de sporen van de Zuid-Tsjechische bierbrouwerij en de gastronomie

- 1e dag – aankomst in Třeboň, kamerindeling met avondlijke wandeling door het historische centrum en rond de Wereld, het grootste Zuid-Tsjechische vismeer, in de richting van het grafmonument voor Schwarzenberg, diner in een van de vele gezellige restaurants, waar visspecialiteiten worden opgediend
- 2e dag – na het ontbijt bezichtiging van het slot en bezoek aan de bierbrouwerij regent, aankoop van souvenirs, lunch in het aangename restaurant van de brouwerij Regent met bierproeverij, rit door České Budějovice, kamerindeling en avondlijke bezichtiging van het historische centrum met een aangenaam verblijf in een klassiek bierrestaurant, en voor een typisch Tsjechisch diner bestaat de mogelijkheid om een Zuid-Tsjechische blaaskapel te reserveren, met mogelijkheid tot dansen
- 3e dag – bezichtiging van de bierbrouwerij Budweiser Budvar en multimediale expositie, lunch in het bierhuis van Budějovický Budvar met bierproeverij, aankoop van souvenirs met het logo van Budweiser Budvar, vertrek naar Český Krumlov, stadsbezigting verbonden aan een bezoek van de brouwerij Eggenberg, diner in een van de bekendste Middeleeuwse restaurants in Český Krumlov
- 4e dag – vrij programma, vertrek

## Cyclotourism



The area of South Bohemia is very cyclotourism friendly and the terrain relief is offering many opportunities for the cyclists to make a lot of various trips. The flat area around the lakes, moderately steep and even more difficult tracks give you great chances to make biking trips off the main roads on the well marked field and forest paths. Many tracks are along the banks of many big lakes and rivers which offer refreshment such as bath and relax in the hot summer days. In the area of the natural reservation Šumava everybody finds large variety of newly created bike-tracks. Novohradské Mountains offer undiscovered virgin nature with more rugged terrain. For cyclists there are many beautiful towns, cultural

and technical sights, natural educational tracks, which inform the visitors about the local natural specific information about the area surrounding.

### **Programs**

#### **1st variant**

Program length: 4 days/ 3 nights – c. 80 km

Program description: Lipno artery – newly constructed biking track on the left shore of the Lipno lake

1<sup>st</sup> day – Arrival in Nova Pec, accommodation, getting acquainted with the trip program, dinner

2<sup>nd</sup> day – Breakfast, cycling trip to Vyšší Brod (approximately 58,5 km) – Vyšší Brod monastery tour, dinner

3<sup>rd</sup> day – Breakfast, trip to Český Krumlov (approximately 25 km) with the possibility to take tours of a beautiful town and castle, dinner in a medieval restaurant with music and dance

4<sup>th</sup> day – Breakfast, visit to the Egon Schiele Art Center, afternoon return back to České Budějovice (by bus or by train, on the way back possibility to take a Zlatá Koruna monastery tour).

#### **Tips:**

biking around the World (the name of a lake)

the green path from České Budějovice to Hluboká nad Vltavou

#### **2nd variant**

Program length: 5 days/ 4 nights – c. 105 km

Program description: Pearls of South Bohemia - České Budějovice-Třeboň-Hluboká nad Vltavou-Holašovice-Český Krumlov

1<sup>st</sup> day – Arrival in České Budějovice, accommodation, a historical town center tour with following excursion to Budweiser Budvar with beer tasting and dinner in a stylish restaurant

2<sup>nd</sup> day – Breakfast, cycling trip to Třeboň (approximately 45 km) – tour in the spa town Třeboň, small circuit around the town Třeboň with the possibility to visit Schwarzenberg tomb and castle, accommodation in Třeboň, candle light dinner in a fish restaurant (specialties of the Třeboň area)

3<sup>rd</sup> day – Breakfast, trip to Rožmberk lake – further towards to Hluboká nad Vltavou – there is accommodation, possibility of castle tour, (approximately 55 km)

4<sup>th</sup> day – Breakfast, trip through Holašovice (UNESCO protected village) around mountain Klet all the way to Český Krumlov (approximately 50 km)

5<sup>th</sup> day – Breakfast, Český Krumlov town and castle tour, afternoon return back to České Budějovice (by bus or by train, on the way back possibility to take a Zlatá Koruna monastery tour).

## Radfahren

Südböhmen ist in Bezug auf das Radfahren sehr günstig und bietet eine Menge von Ausflügen an. Das flache Gebiet entlang der Teiche, wenige steile, aber auch kompliziertere Routen sind zu befahren, entweder auf markierten Feld- oder Waldwegen. Viele Trassen führen entlang von Fluss- oder Teichufern und bei schönem Wetter kann man schwimmen oder nur am Wasser Erholung finden. Im Naturpark Böhmerwald gibt es eine unbegrenzte Anzahl von neu geschaffenen Cyklotrassen. Die Gratzener Berge (Novohradské hory) stellen eine noch nicht erforschte malerische Natur mit schwierigem Terrain vor. Die Radfahrer können auch verschiedene wunderschöne Städte, kulturelle und technische Sehenswürdigkeiten aufzuchen, über die der Besucher gut informiert wird.



### Programme

#### **1. Variante**

Dauer des Programms: 4Tage/3Nächte – etwa 80 km

Charakteristik: Lipnomagistrale – neu errichtete Fahrradtrasse am linken Seeufer

1. Tag – Ankunft in Nová Pec (Neuofen), Einquartierung, Bekanntmachung mit dem Programm, Abendessen
2. Tag – Frühstück, Abfahrt per Rad nach Vyšší Brod (Hohenfurt) (etwa 58,5 km) – Besichtigung des Klosters in Vyšší Brod, Abendessen
3. Tag – Frühstück, Abfahrt in Richtung Český Krumlov (etwa 25 km) mit der Möglichkeit einer Besichtigung dieser herrlichen Stadt inkl. Schloss, Abendessen in einem mittelalterlichen Restaurant mit Musik und Taz
4. Tag – Frühstück, Besuch der Egon Schiele- Galerie, Nachmittag Rückkehr (per Bus, Zug) nach České Budějovice (unterwegs Möglichkeit der Klosterbesichtigung Zlatá Koruna (Goldenkron))

#### **2. Variante**

Dauer des Programms: 5Tage/4Nächte

Charakteristik: Die Perlen Südböhmens – České Budějovice-Třeboň-Hluboká na.d.Moldau-Holašovice-Český Krumlov

1. Tag – Ankunft in Č. Budějovice, Unterkunft, Besichtigung des historischen Zentrums von Č. Budějovice mit darauffolgender Exkursion in der Budweiser Brauerei Budvar mit Bierverkostung und Abendessen in einem stilvollen Restaurant
2. Tag – Frühstück, Abfahrt per Rad nach Třeboň (Wittingau) – etwa 25 km – Besichtigung dieser Badestadt, kleiner Kreis rings um Třeboň mit Möglichkeit der Besichtigung der Gruft der Schwarzenberg und Schloss, Unterkunft in Třeboň, Abendessen bei Kerzenlicht in einem Fischrestaurant (Spezialitäten des Gebietes Třeboň)
3. Tag – Frühstück, Abfahrt Richtung Teich Rožmberk (Rosenberg)- weiter Richtung Hluboká a.d. Moldau, hier Unterkunft, Schlossbesichtigung möglich (etwa 55 km)
4. Tag – Frühstück, über Holašovice (UNESCODORF) rings um den Berg Kleť (Schöninger) bis nach Český Krumlov (etwa 50 km)
5. Tag – Frühstück, Besichtigung in Český Krumlov inkl. Schloss, Nachmittag Rückkehr (per Bus, Zug) nach Č. Budějovice (unterwegs besteht die Möglichkeit einer Besichtigung des Klosters Zlatá Koruna – Goldenkron).

#### **Tipps:**

Radeln rings um den Teich Svět

Strecke České Budějovice – Hluboká nad Vltavou





## Le cyclotourisme

La région de la Bohême de sud est sous l'angle de cyclotourisme très favorable et le relief de terrain présente des riches possibilités des excursions. Le paysage de pleine autours des étangs, les collines doucement rampantes et plus difficiles fournissent de bonnes occasions des randonnées récréatives aussi en dehors du réseau routier, sur les chemins des champs et des bois fléchés. Les maints tracés mènent au bord d'une grande quantité de rivières et étangs, qui offrent le repos et la nage pendant les journées chaudes en été. Dans le territoire du parc naturel de Šumava chacun trouve une quantité immense des véloroutes construites nouvellement. Les montagnes Novohradské offrent le paysage

intact avec le terrain plus exigeant. Dans la région, les cyclo-touristes peuvent admirer la multitude des villes magnifiques, les sites culturels et techniques, les sentiers instructifs naturels qui informent les visiteurs sur les curiosités des localités naturelles.

### **Programme:**

#### **1ère variante**

Durée du programme: 4 jours/3 nuits – cca 80 kms

Caractéristique: Voie principale de Lipno – une véloroute nouvellement construite sur la rive gauche du lac

- 1er jour – arrivée à Nová Pec, hébergement, présentation du programme, dîner
- 2ème jour – petit déjeuner, départ sur le vélo à Vyšší Brod (cca 58,5 kms) – visite du monastère de Vyšší Brod, dîner
- 3ème jour – petit déjeuner, départ direction Český Krumlov (cca 25 kms) avec possibilité de la visite de la belle ville et du château, dîner dans un restaurant médiéval avec la musique et danse
- 4ème jour – petit déjeuner, visite d'Egon Schiele Art Centrum, en après-midi retour (en bus, en train) en Č. Budějovice (en route possibilité de la visite du monastère Zlatá Koruna).

### **Recommandations:**

la tour du Monde (c'est le nom d'un étang)  
randonnée České Budějovice – Hluboká nad Vltavou

#### **2ème variante**

Durée du programme: 5 jours/4 nuits – cca 105 kms

Caractéristique: Perles de la Bohême de sud - České Budějovice-Třeboň-Hluboká nad Vltavou-Holašovice-Český Krumlov

- 1er jour – arrivée à Č. Budějovice, hébergement, visite du centre historique de České Budějovice et excursion dans la brasserie de Budweiser Budvar avec dégustation de la bière et dîner en restaurant de style
- 2ème jour – petit déjeuner, départ sur vélo en Třeboň (cca 45 kms) – visite de la station thermale, petit tour de Třeboň avec possibilité de la visite du tombeau Schwarzenberk et du château, hébergement à Třeboň, dîner aux chandelles dans un restaurant de poisson (specialités de la région)
- 3ème jour – petit déjeuner, départ direction l'étang Rožmberk – après Hluboká nad Vltavou, ici hébergement, possibilité de la visite du château (cca 55 kms)
- 4ème jour – petit déjeuner, via Holašovice (UNESCO) autour de Kleť jusqu'à Č. Krumlov (cca 50 kms)
- 5ème jour – petit déjeuner, visite de Č. Krumlov et du château, après-midi retour (en bus, en train) en Č. Budějovice (en route possibilité de la visite du monastère Zlatá Koruna).

## Cicloturismo

Il territorio della Boemia meridionale é dal punto di vista del cicloturismo molto favorevole e il rilievo del territorio offre molte possibilità di ricche gite in bicicletta. Il paesaggio pianeggiante attorno agli stagni, i rilievi delle colline poco ripide offrono delle buone possibilità di gite ricreative anche oltre alle strade statali, con sentieri segnati nei boschi o sui campi. Tanti percorsi attraversano le rive di tanti fiumi e stagni, i quali nei caldi mesi estivi offrono riposo vicino all'acqua con la possibilità di rinfrescanti nuotate. Nella zona del parco nazionale della Selva Boema ciascuno trova innumerevoli quantità di piste ciclabili. I monti „Novohradské“ offrono tanta natura vergine incontaminata con un territorio piú impegnativo. E in piú nella regione ai cicloturisti aspetta una quantità di città bellissime, di monumenti culturali e tecnici, di sentieri naturali istruttivi che mettono al corrente i turisti delle curiosità delle varie località naturali attraversate



### **Consigli:**

giro attorno al „Mondo“ (nome dello stagno)  
percorso České Budějovice – Hluboká nad Vltavou

### **Programma:**

#### **1° variante**

Durata del programma: 4giorni/3notti – 80 km circa

Caratteristica: Strada maestra di Lipno – sulla riva sinistra del lago é stata nuovamente ricostruita pista ciclabile

1° giorno – arrivo a Nová Pec, alloggio, conoscenza del programma, cena

2° giorno – prima colazione, partenza in bici per Vyšší Brod (58,5 km circa) – visita al convento di Vyšší Brod, cena

3° giorno – prima colazione, partenza in direzione Český Krumlov (25 km circa) con possibilità di visitare la bellissima città e il suo castello, cena in un ristorante medioevale con musica e danza

4° giorno – prima colazione, visita di Egone Art Galery, nel pomeriggio ritorno (in autobus, treno) a Č. Budějovice (lungo il viaggio possibilità di visitare il convento di Zlatá Koruna)

#### **2° variante**

Durata del programma: 5giorni/4notti – 105 km circa

Caratteristica: Perle della Boemia meridionale - České Budějovice-Třeboň-Hluboká nad Vltavou-Holašovice-Český Krumlov

1° giorno – arrivo a Č. Budějovice, alloggio, visita del centro storico di České Budějovice con seguente escursione nella birreria „Budějovický Budvar“ con degustazione della birra e cena in un tipico ristorante

2° giorno – prima colazione, partenza in bici per Třeboň (45 km circa) – visita della città termale, piccolo giro attorno a Třeboň con possibilità di visitare la tomba degli Schwarzenberg e il castello, alloggio a Třeboň, cena con candele nel ristorante di pesci (specialità di Třeboň)

3° giorno – prima colazione, partenza verso lo stagno „Rožmberk“ – poi verso Hluboká nad Vltavou, qui alloggio, possibile visita al castello (55 km circa)

4° giorno – prima colazione, passare per Holašovice (UNESCO) attorno a Kletř fino a Č. Krumlov (50 km circa)

5° giorno – prima colazione, visita di Č. Krumlova e del castello, nel pomeriggio ritorno (in autobus, treno) a Č. Budějovice (lungo la strada é possibile visitare il convento di Zlatá Koruna).

## Fietstoerisme



Het gebied van Zuid-Tsjechië is vanuit het oogpunt van het fietstoerisme bijzonder gunstig en het terreinrelief biedt allerlei mogelijkheden tot maken van fietstochten. Het vlakke landschap rond de vismeren, het matig hellend en moeilijkere reliëf van de heuvels bieden uitstekende mogelijkheden tot het maken van recreatietochten, ook buiten het wegennet, op gemarkeerde veld- of bospaden. Vele routes leiden langs de oevers van een groot aantal rivieren en vismeren, die op warme zomerdagen de mogelijkheid bieden om aan het water uit te rusten en te zwemmen. In het gebied van het nationale park Šumava vindt iedereen een onuitputtelijke hoeveelheid pas aangelegde

fietspaden. Het gebergte Novohradské hory biedt een nog onontdekte maagdelijke natuur met een wat moeilijker terrein. In de regio liggen bovendien vele prachtige steden te wachten, evenals cultuur- en technische monumenten, informatieve paden over de natuur, waar de bezoekers geïnformeerd worden over de bijzonderheden van de verschillende natuurlijke lokaliteiten.

### **Tips:**

reis rond de wereld (naam van een vismeer)  
route České Budějovice - Hluboká nad Vltavou

### **Programma's**

#### **1e variant**

Lengte van het programma: 4 dagen/3 nachten - ca. 80 km

Karakteristiek: Weg van Lipno - recentelijk aangelegd fietspad aan de linkeroever van de rivier

- 1e dag – aankomst in Nová Pec, kamerindeling, kennismaking met het programma, diner
- 2e dag – ontbijt, vertrek op de fiets naar Vyšší Brod (ca. 58,5 km) - bezichtiging van het klooster Vyšší Brod, diner
- 3e dag – ontbijt, vertrek in de richting van Český Krumlov (ca. 25 km) met de mogelijkheid tot bezichtiging van de prachtige stad en het slot, diner in een Middeleeuws restaurant met muziek en dans
- 4e dag – ontbijt, bezoek aan de Egon Schiele Art Gallery, 's middags terugkeer (per bus, trein), naar České Budějovice (tijdens de rit bestaat de mogelijkheid om het klooster van Zlatá Koruna te bekijken).

#### **2e variant**

Lengte van het programma: 5 dagen/4 nachten - ca. 105 km

Karakteristiek: Parels van Zuid-Tsjechië - České Budějovice-Třeboň-Hluboká nad Vltavou-Holašovice-Český Krumlov

- 1e dag – aankomst in České Budějovice, kamerindeling, bezichtiging van het historische centrum van České Budějovice met een daaropvolgende excursie in Budějovický Budvar met een bierproeverij en een diner in het stijlvolle restaurant
- 2e dag – ontbijt, vertrek per fiets naar Třeboň (ca. 45 km) - bezichtiging van het kuuroord, kleine rit rond Třeboň met de mogelijkheid het grafmonument van Schwarzenberg en het slot te bezoeken. Kamerindeling in Třeboň, diner bij kaarslicht in het visrestaurant (specialiteiten van Třeboň)
- 3e dag – ontbijt, vertrek richting visvijver Rožmberk - verder richting Hluboká nad Vltavou, hier kamerindeling, eventueel bezichtiging van het slot (ca. 55 km)
- 4e dag – ontbijt, via Holašovice (UNESCO) rond Kleť tot aan Český Krumlov (ca. 50 km)
- 5e dag – ontbijt, bezoek aan Český Krumlov, 's middags terugkeer (per bus, trein), naar České Budějovice (tijdens de rit bestaat de mogelijkheid om het klooster van Zlatá Koruna te bekijken).



## Canoeing rivers

Take your partner, children, pack up the camping stuff, enough food and beverages and head out to canoe down the longest Czech river called Vltava. Vltava springs from the natural reservation Šumava and very close to Mělník it discharges itself into Labe river. For those who are interested in water tourism is more attractive the upper river from Vyšší Brod to České Budějovice. This part of the river belongs to the most attractive places for canoeing in the whole Europe. Regarding the difficulty of the river, it is suitable for all water sportsmen without any difference (WW I). The river runs over number of weirs big majority of those are passable. After you canoe the rapids you will notice that the river is mostly flanked with forests with European beech, pine trees and spruce in them. The forest is a haven for number of wild animals, like a wild pig, pine marten, badger, hare, roe-deer, etc. If you are lucky you may spot otter or musk rat in the river.



### Programs

#### 1st variant

Program length: 4 days/ 3 nights

Program description: 4 day trip down the Vltava river - Vyšší Brod - Boršov n/Vltavou

- 1<sup>st</sup> day – Vyšší Brod - Branna (5 hours), in the morning hours arrival by train in Vyšší Brod, renting canoes and equipment, break in Rožmberk, possibility to take the Rožmberk castle tour
- 2<sup>nd</sup> day – Branna - Český Krumlov (4 hours), stop at a sand pit lake, furthermore Český Krumlov town and castle tour
- 3<sup>rd</sup> day – Český Krumlov - Zlatá Koruna (7 hours), break in the town center of Český Krumlov
- 4<sup>th</sup> day – Zlatá Koruna (Golden Crown) - Boršov (7 hours), Zlatá Koruna monastery tour, break in the camp in Dívčí Kámen, the castle ruin tour, Boršov nad Vltavou - return of canoes and equipment

#### 2nd variant

Program length: 2 days/ 1 nights

Program description: 2 day trip – Český Krumlov - Boršov n/Vltavou

- 1<sup>st</sup> day – Český Krumlov - Zlatá Koruna (7 hours), arrival at the camp in Nove Spoli - Český Krumlov, renting canoes and equipment, break in the Český Krumlov town center
- 2<sup>nd</sup> day – Zlatá Koruna - Boršov (7 hours), Zlatá Koruna monastery tour, break in the camp in Dívčí Kámen, the castle ruin tour, Boršov nad Vltavou - return of canoes and equipment.

#### **Tips:**

canoeing from Rožmberk to Český Krumlov



## Befahren von Flüssen

Begeben Sie sich mit Ihrem Partner, Ihren Kindern, den Lagereinrichtungen, mit Speisen und Getränken, mit Vorräten auf den längsten tschechischen Fluss, die Moldau (Vltava). Sie entspringt im Naturpark Böhmerwald (Šumava) und oberhalb von Prag, bei Mělník, mündet sie in die Elbe. Für die Liebhaber der Wassertouristik gehört der obere Flusslauf bis nach České Budějovice (Budweis) zu den interessantesten Abschnitten und zählt zu den am besten und häufigsten schiffbaren Flüssen Europas. Was den Schwierigkeitsgrad anbelangt, so kommt hier jeder auf seine Kosten. Entlang des Flusses gibt es Wehre, die grösstenteils schiffbar sind. Der Fluss ist zum grössten Teil von Wäldern

umgeben, wir finden hier überwiegend Buchen, Fichten und Kiefern. In den Wäldern wimmelt es von einer ganzen Reihe von Tieren, wie z.B. das Wildschwein, der Marder, der Dachs, der Hase, das Reh usw. Im Fluss kann man mit ein wenig Glück sogar den Fischotter oder die Bismartrate erspähen.

### **Tipps:**

Schiffahrt Rožmberk (Rosenberg) – Český Krumlov (Krummau)

### **Programme**

#### **1. Variante**

Dauer des Programms: 4Tage/3Nächte

Charakteristik: Viertägige Befahrung des Flusses Vltava (Moldau) – Vyšší Brod (Hohenfurt) – Boršov nad Vltavou

1. Tag – Vyšší Brod – Branná (5 Stunden), in den Morgenstunden Ankunft per Zug in Vyšší Brod, Bootsverleih inkl. Material, Pause in Rožmberk, Möglichkeit einer Schlossbesichtigung
2. Tag – Branná – Český Krumlov (4 Stunden), Pause Na pískárně, weiter Besichtigung der Stadt Český Krumlov mit Schloss
3. Tag – Český Krumlov – Zlatá Koruna (Goldenkron) , Pause im Zentrum von Český Krumlov
4. Tag – Zlatá Koruna – Boršov (7 Stunden), Besichtigung des Klosters in Zlatá Koruna, Pause auf dem Lagerplatz Dívčí Kámen (Maidenstein), Besichtigung der Burgruine, Übergabe der Boote und des Materials.

#### **2. Variante**

Dauer des Programms: 2Tage/1nacht

Zweitägige Befahrung – Český Krumlov – Boršov nad Vltavou

1. Tag – Český Krumlov – Zlatá Koruna (7 Stunden), Ankunft im Camp Nové Spolí – Český Krumlov, Bootsverleih inkl. Material, Pause im Zentrum von Český Krumlov
2. Tag – Zlatá Koruna (Goldenkron) – Boršov (7 Stunden), Besichtigung des Klosters in Goldenkron, Pause auf dem Lagerplatz Dívčí Kámen, Besichtigung der Burgruine, Boršov nad Vltavou - Übergabe der Boote und des Materials.

## Les rivières

Préparez votre partenaire, vos enfants, l'équipement pour camper, la provision du manger et du boire et mettez vous en route pour Vltava, la rivière tchèque la plus longue. Vltava prend sa source dans le parc naturel de Šumava et se jette dans le fleuve de Labe près de Mělník. La partie la plus intéressante pour les amateurs de navigation de plaisance est l'amont jusqu'à České Budějovice. Cette partie appartient parmi les rivières les plus descendues en Europe. Quant à la difficulté de la rivière, tout le monde en a pour son argent (WW I). Le long de la rivière, il y a des barrages qu'on peut descendre dans la majorité des cas. La rivière est bordée par les bois, où prédominent les bois de hêtre naturels et les bois d'épicéa et de pin. Les bois sont un abri pour une longue rangée des animaux, comme le sanglier, la martre, le blaireau, le lièvre, le chevreuil, etc. Si vous avez un peu de chance, vous apercevez même une loutre ou un ondatra.



### Programme:

#### ***1ère variante***

Durée du programme: 4 jours/3 nuits

Caractéristique: Voyage de quatre jours sur la rivière Vltava - Vyšší Brod - Boršov n/Vltavou

- 1er jour – Vyšší Brod - Branná (5 heures), matin arrivée en train à Vyšší Brod, louage des bateaux et matériel, repos à Rožmberk, possibilité de visite du château
- 2ème jour – Branná - Český Krumlov (4 heures) repos Na pískárně, visite de Český Krumlov et du château
- 3ème jour – Český Krumlov - Zlatá Koruna (7 heures), repos en centre de Český Krumlov
- 4ème jour – Zlatá Koruna - Boršov (7 heures), visite du monastère de Zlatá Koruna, repos sur le camping Dívčí kámen, visite de la ruine du château fort, Boršov nad Vltavou - rentrée des bateaux et matériel.

### **Recommandations:**

voyage Rožmberk – Český Krumlov

#### ***2ème variante***

Durée du programme: 2 jours/1 nuit

Caractéristique: Voyage de deux jours - Český Krumlov - Boršov n/Vltavou

- 1er jour – Český Krumlov - Zlatá Koruna (7 heures), arrivée dans le camping Nové Spolí - Český Krumlov, louage des bateaux et matériel, repos en centre de Český Krumlov
- 2ème jour – Zlatá Koruna - Boršov (7 heures), visite du monastère de Zlatá Koruna, repos dans le camping Dívčí kámen, visite de la ruine du château fort, Boršov nad Vltavou - rentrée des bateaux et matériel.





## Escursioni sui fiumi

Prendete i vostri partner /i bambini, gli accessori per il campeggio, le provviste alimentari e mettetevi in marcia sul piú lungo fiume ceco „Moldava“. La Moldava sorge nel Parco nazionale della Selva Boema e presso Mělník si getta nel fiume Elba. Per gli interessati al turismo nautico é piú interessante la corrente alta del fiume fino a České Budějovice. Proprio questo tratto appartiene ai piú navigabili fiumi d'Europa. Per quanto riguarda le difficoltà del fiume, tutti i canottieri senza differenza (WW I) ci trovano quello proprio. Lungo il percorso del fiume ci sono le chiuse in maggior parte navigabili. Il fiume é nella maggior parte del suo percorso circondato dai boschi, dove prevalgono faggi autoctoni,

conifere e pini dove trovano rifugio tanti animali come per esempio cinghiali, martore, tassi, lepri, caprioli ecc.. Nel fiume, avendo un pó di fortuna, potete vedere anche la lontra e l' ondatra.

### **Consigli:**

navigazione Rožmberk – Český Krumlov

### **Programma:**

#### **1° variante**

Durata del programma: 4giorni/3notti

Caratteristica: Escursione di quattro giorni sul fiume Moldava - Vyšší Brod - Boršov n/Vltavou

1° giorno – Vyšší Brod - Branná (5 ore), mattina presto arrivo con il treno a Vyšší Brod, noleggio dei canotti e rispettivi accessori, pausa a Rožmberk, possibilità di visitare il castello

2° giorno – Branná - Český Krumlov (4 ore), pausa „Na pískárně“, segue la visita della città di Český Krumlov e del castello

3° giorno – Český Krumlov - Zlatá Koruna (7 ore), pausa in centro di Český Krumlov

4° giorno – Zlatá Koruna - Boršov (7 ore), visita del convento di Zlatá Koruna, pausa in campeggio „Dívčí kámen“, visita delle rovine del castello, Boršov nad Vltavou - consegna dei canotti e dei loro accessori

#### **2° variante**

Durata del programma: 2giorni/1notte

Caratteristica: Escursione di due giorni - Český Krumlov - Boršov n/Vltavou

1° giorno – Český Krumlov - Zlatá Koruna (7 ore), arrivo al campeggio di Nové Spolí - Český Krumlov, noleggio dei canotti e del materiale, pausa nel centro di Český Krumlov

2° giorno – Zlatá Koruna - Boršov (7 ore), visita al convento di Zlatá Koruna, pausa nel campeggio „Dívčí kámen“, visita delle rovine del castello, Boršov nad Vltavou - consegna dei canotti e del materiale

## Een rivier afzakken

Neem een kampeeruitrusting voor uzelf, uw partner en/of kinderen mee, evenals proviand, en zak de langste Tsjechische rivier af, de Vltava. De Vltava ontspringt in het Nationaal Park Šumava en stroomt bij Mělník in de rivier de Labe. De bovenloop tot aan České Budějovice is voor watersporttoeristen het interessantste gedeelte. Juist dit gedeelte behoort tot de meest bezochte rivieren in Europa. Wat de moeilijkheidsgraad van de rivier betreft, alle watersporters komen zonder onderscheid aan hun trekken (WW I). In de route komen stuwdammen voor, die voor de overgrote meerderheid bevaarbaar zijn. De rivieren worden voor het grootste gedeelte omzoomd door bossen, waarbij natuurlijke beukenbossen, dennen en sparren overheersen. De wouden zijn het toevluchtsoord voor allerlei dieren, zoals het wilde zwijn, de boommarter, de das, de haas, het hert enz. Met een beetje geluk ontwaart u in de rivier ook een otter of een bisamrat.



### Programma's

#### 1e variant

Lengte van het programma: 4 dagen/3 nachten

Karakteristiek: Vaart van vier dagen over de Vltava - Vyšší Brod - Boršov nad Vltavou

- 1e dag – Vyšší Brod - Branná (5 uur), in de ochtenduren aankomst per trein in Vyšší Brod, huren van boten en materiaal, pauze in Rožmberk, mogelijkheid tot bezichtiging van slot
- 2e dag – Branná - Český Krumlov (4 uur), pauze Na pískárně, verder bezichtiging van Český Krumlov en slot
- 3e dag – Český Krumlov - Zlatá Koruna (7 uur), pauze in het centrum van Český Krumlov
- 4e dag – Zlatá Koruna - Boršov (7 uur), bezichtiging van klooster in Zlatá Koruna, pauze op de kampeerplaats Dívčí kámen, bezichtiging van de burchtruïne, Boršov nad Vltavou - afgifte van boten en materiaal

#### 2e variant

Lengte van het programma: 2 dagen/1 nacht

Karakteristiek: Tocht van twee dagen - Český Krumlov - Boršov nad Vltavou

- 1e dag – Český Krumlov - Zlatá Koruna (7 uur), aankomst op de camping Nové Spolí - Český Krumlov, huren van boten en materiaal, pauze in het centrum van Český Krumlov
- 2e dag – Zlatá Koruna - Boršov (7 uur), bezichtiging van klooster in Zlatá Koruna, pauze op de kampeerplaats Dívčí kámen, bezichtiging van de burchtruïne, Boršov nad Vltavou - afgifte van boten en materiaal

#### Tips:

bootvaart van Rožmberk - Český Krumlov

## Skiing



South Bohemia offers extraordinary conditions to all who are interested and desire to spend their winter holiday in places that spread out in mountain areas in the middle of untouched natural reservations. Šumava Mountains allow all their visitors fully enjoy the winter season with all of its attractivity. If you are one of those who really enjoy skiing then believe that Šumava is for both the classical downhill skiers, snowboarders and also for cross-country skiers literally the paradise. The white ski tracks are heavily fed by annual traditional snowing of fresh powder snow and regularly trimmed. In Šumava, there is a large variety of ski slopes and many kilometers of well maintained cross-country ski tracks of all levels of difficulty.

**TIP:**

- Fox park – The biggest ski educational center in the Czech Republic (2 moving carpets, 1 ski lift for children, multifunctional merry-go-round for skiers, figures, slalom for children, ski passages)
- Aqua world Lipno – swimming pool, round swimming pool with attractions (wild river with rapids and counterflow, a paddling pool for children, whirlpool, a swimming pool with massage jets, air thermal bath mats, high pressure shower)
- Dog train

### **Programs**

#### ***1st variant***

Program length: 4 days /3nights

Program description: Winter vacation on the shore of Lipno reservoir

SKI AREA LIPNO (great for cross country skiers, undemanding skiers and families with children and high – end snowboarders)

1<sup>st</sup> day – Accommodation in a hotel by the ski slope, dinner in the hotel

2<sup>nd</sup> day – Breakfast, skiing on a ski slope of your choice or a cross country skiing trip across the frozen Lipno lake, lunch in Lipno town, visit to an Aqua park, (2 swimming pools, paddling pool for children, whirlpool), dinner in the hotel, night skiing

3<sup>rd</sup> day – Breakfast, skiing on a ski slope of your choice or a cross country skiing trip (selection of several ski tracks), lunch in the hotel, visit to the banked chute (yearlong operation), trip to Český Krumlov (UNESCO), dinner in the hotel with live music

4<sup>th</sup> day – Breakfast, departure

#### ***2. variant***

Program length: 4 days/3 nights

Program description: relaxing winter holiday

SKI AREA ŠPIČÁK (great for cross country skiers and downhill skiers of all levels – for beginners as well as the snowboard experts)

1<sup>st</sup> day – Accommodation in a hotel by the ski slope, dinner in the hotel

2<sup>nd</sup> day – Breakfast, skiing on a ski slope of individual choice or a cross country skiing trip, lunch in the hotel, taking advantage of a local Vital center (gym and massages) in the hotel, dinner in the hotel

3<sup>rd</sup> day – Breakfast, skiing on a ski slope of individual choice or a cross country skiing trip, lunch in the hotel, trip, taking advantage of a swimming pool with counterflow, waterfall and massage jets together with whirlpool, massage water path and sauna in the hotel area

4<sup>th</sup> day – Breakfast, departure

**TIP:**

Snow park in the Ski area Špičák



## 5. Skifahren

Nichtalltägliche Bedingungen bietet Südböhmen allen interessierten Menschen, die ihren Winterurlaub hier verbringen wollen., ermöglicht in einer unangetasteten Natur auf den Bergen des Böhmerwaldes (Šumava). Hier können sie die Besucher in vollen Zügen geniessen. Falls Sie also im Winter das Skifahren vorziehen, können wir Sie vergewissern, dass Südböhmen hier die richtige Wahl ist, sowohl für Skiläufer als auch für Snowboarder. Die weissen Langlaufstrecken sind jedes Jahr von hohem Schnee bedeckt und werden regelmässig gepflegt. Hier sind für die Besucher viele Pisten prepariert, nicht zu vergessen die kilometerlangen weissen Loipen, von den einfachsten bis zu den schwierigsten.

**TIPP:**

- Fox Park – der grösste und qualitativste Sportplatz für Skiunterricht in der Tschechischen Republik (2 bewegliche Teppiche, 1 Kinderskizug, mehrzweckiges Skikarussell, Figürchen, Kinderslaloms, Durchfahrten)
- Aquaworld Lipno – Schwimmbassin, Ringbassin mit Attraktionen (wilder Fluss mit Wellen und Gegenströmung, Kinderplanschbecken mit einem Pilzchen, Whirlpool, kleines Bassin mit Düsen, Perlenplatte mit Luftrost, Druckdusche, Perlensitz)
- Hundegespannworkshop

**Programme****1. Variante**

Dauer des Programms: 4Tage/3Nächte

Charakteristik: Winterurlaub am Ufer des Lipnostausees

**SKIAREAL LIPNO**

(geeignet für Langläufer, anspruchslose Skifahrer und Familien mit Kindern, Snowboardexperten)

1. Tag – Einquartierung im Hotel an der Abfahrtsloipe, Abendessen im Hotel
2. Tag – Frühstück, Skifahren auf einer ausgesuchten Abfahrtsloipe oder auf Langlaufskiern auf dem zugefrorenen Lipnosee, Mittagessen in der Gemeinde Lipno, Besuch des Aquaparks (2 Becken, Planschbecken für Kinder, Whirlpool), Abendessen im Hotel, Nachtskifahren
3. Tag – Frühstück, Skifahren auf einer ausgesuchten Abfahrtsloipe oder Ausflug auf Langlaufskieren (Auswahl aus einigen Strecken), Mittagessen im Hotel, Besuch der Bobstrecke (ganzjähriger Betrieb), Besuch der Stadt Český Krumlov UNESCO (Krummau), Abendessen im Hotel mit Lifemusik
4. Tag – Frühstück, Abreise

**2. Variante**

Dauer des Programms: 4Tage/3Nächte

Charakteristik: Wintererholungsurlaub

**TIPP:**

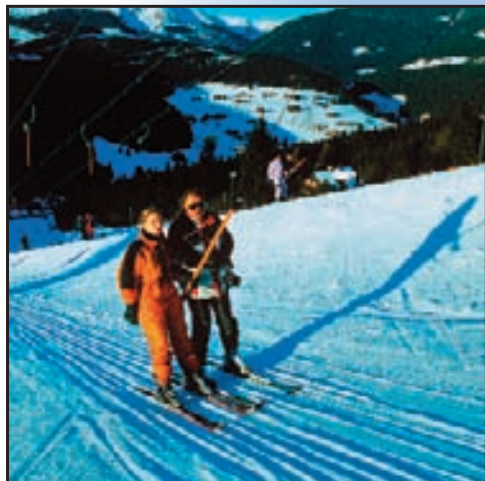
Snowpark im Areal Špičák

**SKIAREAL ŠPIČÁK**

(geeignet für Langläufer und alle Arten von Skifahrern – von den Anfängern bis zu den Ski – und Snowboardexperten)

1. Tag – Unterkunft im Hotel an der Abfahrtsloipe, Abendessen im Hotel
2. Tag – Frühstück, Skifahren auf einer ausgewählten Abfahrtsloipe oder Ausflug auf Langlaufskiern, Mittagessen im Hotel, Nutzung des Hotel-Vitalzentrums (Fitness und Massagen), Abendessen im Hotel
3. Tag – Frühstück, Skifahren auf einer ausgewählten Abfahrtsloipe oder Ausflug auf Langlaufskiern, Mittagessen im Hotel, Nutzung des Hotelbassins mit Gegenstrom, Wasserfall und Massagedüsen, Whirlpool, Massagewasserweg, Sauna
4. Tag – Frühstück, Abreise

## Le ski



La Bohême de sud offre les conditions extraordinaires à tous les intéressés qui eulent passer leurs vacances d'hiver dans la région montagneuse dans le milieu des réserves naturelles intactes. Les montagnes de Šumava permettent aux touristes profiter à plein la saison d'hiver avec tous ses apâts. Si vous trouvez plaisir en ski classique, sachez, que Šumava est un paradis véritable pour le ski de piste comme de fond et aussi pour les snowboarders. Les tracés des pistes blanches pour le ski de fond sont abondamment fournis des chutes de neige et maintenus régulièrement. A Šumava, un large spectre des pistes et beaucoup de kilomètres des tracés maintenus attendent les visiteurs, du niveau le plus difficile jusqu'aux ceux pour les enfants.

**Recommandations:**

- Fox park – le terrain d'enseignement de ski le plus grand et de qualité supérieure en République Tchèque (2 tapis roulants, 1 télési pour les enfants, carrousel à usage multiple pour skieurs, les figurines, les slaloms et passages pour les enfants)
- Aquaworld Lipno – une piscine, une piscine ronde avec attractions (rivière sauvage avec rapides et contre-courant, pataugeoire pour les enfants, whirlpool, une petite piscine avec diffuseurs de massage, bain de bulles, douche de pression)
- promenade avec un attelage de chien sur les plaines enneigées

**Programme:*****1ère variante***

Durée du programme: 4 jours/3 nuits

Caractéristique: Les vacances d'hiver au bord du lac de barrière de Lipno

## SKI AREÁL LIPNO

(convenant pour les skieurs de fond, les skieurs modestes et les familles avec des enfants, les expertes de snowboard)

1er jour – hébergement dans l'hôtel près de la piste, dîner dans l'hôtel

2ème jour – petit déjeuner, ski sur les pistes ou bien excursion en ski de fond sur le lac gelé Lipno, déjeuner dans le village de Lipno, visite d'Aqua Park (2 piscines, pataugeoire pour les enfants, whirlpool), dîner à l'hôtel, ski de soir

3ème jour – petit déjeuner, ski sur les pistes ou bien excursion en ski de fond (choix de plusieurs routes), déjeuner à l'hôtel, visite de la piste de bobsleigh (ouverte pendant toute l'année), visite de Český Krumlov (UNESCO), dîner à l'hôtel avec présentation de la musique

4ème jour – petit déjeuner, départ

***2ème variante***

Durée du programme: 4 jours/3 nuits

Caractéristique: Vacances d'hiver de relaxation

**Tip:**

Snowpark dans l'aire de Špičák

## SKI AREÁL ŠPIČÁK

(convenat pour les skieurs de fond et toutes les sortes de skieurs – dès débutants jusqu'aux expertes de ski alpin et de snowboard)

1er jour – hébergement à l'hôtel près de la piste, dîner à l'hôtel

2ème jour – petit déjeuner, ski sur les pistes ou bien excursion en ski de fond, déjeuner à l'hôtel, visite de Vital centre (fitness et massages), dîner à l'hôtel

3ème jour – petit déjeuner, ski sur les pistes ou bien excursion en ski de fond, déjeuner à l'hôtel, visite de la piscine de l'hôtel, avec le contre-courant, diffuseurs de massage, whirlpool, trottoir d'eau de massage, sauna)

4ème jour – petit déjeuner, départ

## Sport dello sci

Condizioni straordinarie offre la Boemia meridionale a tutti gli interessati alle ferie invernali da trascorrere nei luoghi che si estendono in zone di montagna al centro di parchi naturali intatti. Le montagne della Selva Boema rendono possibile ai loro visitatori di godere pienamente il periodo invernale con tutti i suoi richiami. Quindi se nell'inverno vi piace godere degli sport invernali, sappiate, che la Selva Boema è il vero paradiso sia per gli sciatori classici, sia per gli amanti dello sci da fondo e sia per gli amanti dello snowboard. Le piste bianche ben tracciate sono abbondantemente fornite con neve farinosa e regolarmente trattate. La Selva Boema aspetta i visitatori con un'ampia offerta di piste da discesa e con tanti chilometri di piste mantenute in attivo per il fondo, e con piste più o meno impegnative per grandi e piccoli.



### **Consigli:**

- Fox parco - il più grande e pregiato campo scuola di sci nella Repubblica Ceca (2 tappeti mobili, 1 scivola per bambini, giostra sciistica polifunzionale, figurine, slalom per bambini)
- Aquaworld Lipno - piscina, piscina rotonda con diverse attrazioni (fiume irruente con rapide e controcorrente, piscina per bambini con funghetto, whirlpool, piccola piscina con ugelli ad aria per i massaggi, tavola con soffi di bollicine d'acqua, doccia a pressione, seggiolino con bollicine)

### **Programma:**

#### **1° variante**

Durata del programma: 4giorni/3notti

Caratteristica: Ferie invernali sulla riva del bacino idrico di Lipno

1° giorno – alloggio in albergo presso la pista da sci, cena in albergo

2° giorno – prima colazione, sport su una delle piste da discesa oppure gita con gli sci da fondo sul bacino idrico di Lipno ghiacciato, pranzo nel paese di Lipno, visita all'Acqua parco (2 piscine, piscina per bambini, whirlpool), cena in albergo, sci notturno

3° giorno – prima colazione, sport su una delle piste da discesa oppure gita con gli sci da fondo (scelta da alcuni itinerari), pranzo in albergo, giro sulla pista da bob (sempre aperto), visita della città Český Krumlov (UNESCO), cena in albergo con musica dal vivo

4° giorno – prima colazione, partenza

#### **2° variante**

Durata del programma: 4giorni/3notti

Caratteristica: Ferie invernali rilassanti

1° giorno – alloggio in albergo presso la pista da discesa, cena in albergo

2° giorno – prima colazione, pratica dello sci su una delle piste da discesa oppure gita con gli sci da fondo, pranzo in albergo, utilizzo del Centro Vital dell'albergo (fitness e massaggi), cena in albergo

3° giorno – prima colazione, pratica dello sci da discesa su una delle piste oppure gita con gli sci da fondo, pranzo in albergo, possibilità di utilizzare la piscina dell'albergo con controcorrente, cascata e ugelli d'aria per massaggi nell'acqua, whirlpool, tappeto d'acqua per massaggi, sauna)

4° giorno – prima colazione, partenza

### **Consigli:**

Snowpark nell'area di Špičák





## Skiën

Zuid-Tsjechie biedt vooral bijzondere mogelijkheden aan allen, die hun wintervakantie door willen brengen op plaatsen, die zich uitstrekken in berggebieden temidden van onaangetaste natuurparken. De bergen van Šumava maken het de bezoekers mogelijk om ten vollen het winterseizoen te benutten. Als u dus in de winter graag op klassieke wijze wilt skiën, wees er dan van overtuigd, dat Šumava zowel voor de klassieke skiërs, voor snowboarders als voor langlaufers letterlijk een paradijs is. De routes van de klassieke witte sporen worden elk jaar uitbundig bedekt met een dikke laag sneeuw en worden regelmatig onderhouden. De bezoekers wacht in Šumava een

uitgebreid aanbod aan pistes en vele kilometers goed onderhouden loipes, variërende van de meest veeleisende tot die voor kinderen.

### **TIP:**

- Fox Park - het grootste en mooiste ski-onderwijscentrum in de Tsjechische Republiek (2 bewegende tapijten, 1 kinderski, multifunctionele skidraaimolen, poppen, kinderslaloms, doorgangen)
- Aquaworld Lipno - zwembad, rond bassin met attracties (wildwaterrivier met stroomversnellingen en tegen stroom, pierenbadje met paddenstoel, whirlpool, bassin met massagestralpijpen, bubbelbad met luchtrooster, drukdouche, bubbelbadstoel)
- rit met hondenslee over de besneeuwde velden

## **Programma's**

### **1. variant**

Lengte van het programma: 4 dagen/3 nachten

Karakteristiek: wintervakantie aan de oever van het stuwmeer van Lipno

SKICENTRUM LIPNO (geschikt voor langlaufers, beginnende skiërs en ouders met kinderen, snowboardexperts)

1e dag – kamerindeling in een hotel bij een piste, diner in het hotel

2e dag – ontbijt, skiën op een geselecteerde piste of langlaufen over het bevroren meer van Lipno, lunch in de gemeente Lipno, bezoek aan het Aqua Park (2 zwembaden, pierenbadje voor kinderen, whirlpool), diner in het hotel, nachtelijk skiën

3e dag – ontbijt, skiën op een geselecteerde piste of langlaufen (keuze uit meerdere loipes), lunch in het hotel, bezoek aan de bobsleebaan (het gehele jaar door in bedrijf), bezoek aan Český Krumlov (UNESCO), diner in het hotel met livemuziek

4e dag – ontbijt, vertrek

### **2e variant**

Lengte van het programma: 4 dagen/3 nachten

Karakteristiek: ontspannende wintervakantie

### **TIP:**

Snowpark in het complex Špičák

SKICOMPLEX ŠPIČÁK (geschikt voor langlaufers en alle soorten skiërs - van beginners tot ski- en snowboardspecialisten)

1e dag – kamerindeling in het hotel bij een piste, diner in het hotel

2e dag – ontbijt, skiën op een geselecteerde piste of langlaufen, lunch in het hotel, mogelijkheid tot gebruikmaken van het Vitalcentrum in het hotel (fitness en massage), diner in het hotel

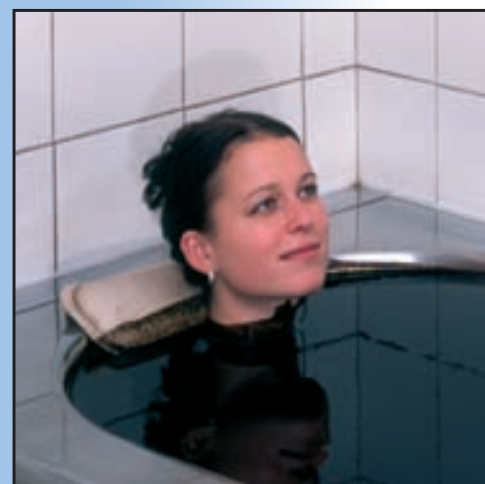
3e dag – ontbijt, skiën op een geselecteerde piste of langlaufen, lunch in het hotel, lunch in het hotel, uitstap met gebruikmaking van het hotelzwembad met tegenstroom, waterval en massagestralbuizen, whirlpool, massagewatergang, sauna)

4e dag – ontbijt, vertrek

## Wellness and spa industry

During the whole year you may take advantage of escaping the day to day stereotype and come for few days to relax and refresh your physical and mental energy in places with great location and surroundings directly offering such relaxing time.

South Bohemia offers large variety of possibilities for people who would like to spend some relaxing and beautiful time in some of the wellness facilities with the great atmosphere or for those who came to pamper their health in some of many local spa towns. The specialty of spas in this region consists especially in treating the locomotive apparatus and respiratory tract. Splendid spa towns and the wellness facilities located in beautiful surroundings are attractive for their natural conception and specific wellness and spa architecture.



### Programs

#### 1st variant

Program length: 5 days /4 nights

Program description: Relaxing in the Šumava Mountains

- 1<sup>st</sup> day – Accommodation in a wellness hotel in Šumava (air spa) , dinner in the hotel
- 2<sup>nd</sup> day – Breakfast, visit to the Vital Club - fitness centre , lunch, sauna and a visit to a Roman spa, relaxing massage with Dead sea mineral mud wrap, dinner
- 3<sup>rd</sup> day – Breakfast, Nordic walking – with trainer or individually on a marked track, lunch in one of the local restaurants, swimming in the hotel swimming pool with counterflow and massage jets, whirlpool and Kneipp's hydrotherapy (massage water path), water exercises in the swimming pool, night with music and dance
- 4<sup>th</sup> day – Breakfast, poweryoga and bodyforming class with classified trainers, lunch in the hotel, visit to a western ranch – horseback riding, dinner on an open fire, return back to hotel
- 5<sup>th</sup> day – Breakfast, departure

#### 2nd variant

Program length: 4 days /3nights

Program description: Relaxing in a spa town.

#### Tips:

Mud bath in Třeboň

- 1<sup>st</sup> day – accommodation in the spa town Třeboň, dinner in the hotel
- 2<sup>nd</sup> day – Breakfast, whirlpool with partial massage (aromatherapeutic bubble bath, classical massage of back and neck), lunch in the hotel, aromatherapeutic whirlpool feet bath
- 3<sup>rd</sup> day – proprioceptive stimulation , foot massage), Třeboň – town tour connected with castle tour, dinner in a local pub with fish specialties, concert of the spa orchestra
- 3<sup>rd</sup> day – Breakfast, Fangotherapy together with relaxing massage (peat poultice, relaxing massage so-called "soft techniques"), lunch, České Budejovice – town tour and Hluboká nad Vltavou castle tour, dinner in a restaurant hollowed out of a rock cavern
- 4<sup>th</sup> day – breakfast, departure



## Wellness und Badewesen

Im Laufe des Jahres können Sie zumindest einmal die einzigartige Möglichkeit nutzen und für einige Tage den Stereotyp des Alltags verlassen und gleichzeitig frische physische und psychische Kräfte sammeln. Und das alles in solchen Gegenden, die wegen ihrer außerordentlichen Lage zu einer solchen Relaxation herausfordern. Südböhmen bietet eine große Anzahl von Aktivitäten für Menschen an, die sich dafür interessieren, schöne Augenblicke in einigen, von Atmosphäre umwobenen Zentren zu verbringen, oder für jene, die in den hiesigen Badeorten etwas für ihre Gesundheit unternehmen wollen. Das Badewesen in dieser Lokalität befasst sich hauptsächlich mit Störungen des

Bewegungsapparates und mit Problemen der Atemwege. Wunderbare Badeorte und Wellnessobjekte, die sich in malerischen Gebieten befinden, sind attraktiv, besonders wegen ihrer herrlichen Natur und der spezifischen Architektur.

### Programme

#### 1. Variante

Dauer des Programms: 5Tage/4Nächte

Charakteristik: Relaxieren in den Bergen des Böhmerwaldes (Šumava)

1. Tag – Unterkunft im Wellnesshotel im Böhmerwald (Luftbad), Abendessen im Hotel
2. Tag – Frühstück, Besuch des Vital Clubs – Fitnesszentrum, Mittagessen, Sauna und Besuch des duftenden römischen Bades, Relaxationsmassage mit Wickel aus Mineralschlamm aus dem Toten Meer, Abendessen
3. Tag – Frühstück, Nordic walking – mit einem Instruktor oder individuell auf einem markierten Umkreis, Mittagessen in einem der örtlichen Restaurants, Benutzung des Hotelschwimmbades mit Gegenstrahl und Massagedüsen, Whirlpool und Kneipmassagen (Massagewassergehweg), gesundheitliche Turnübungen im Bassin, Abend mit Mujsik und Tanz
4. Tag – Frühstück, Powerjoga-Stunde oder Bodyforming unter der Leitung von InstruktorInnen, Mittagessen im Hotel, Besuch einer Westernranch – Pferderitte, Abendessen, zubereitet auf offenem Feuer, Fahrt ins Hotel
5. Tag – Frühstück, Abreise

#### 2. Variante

Dauer des Programms: 4Tage/3Nächte

Charakteristik: Relaxieren in einer Badestadt

#### Tipps:

Moorbad in Třeboň (Wittingau)

1. Tag – Unterkunft in der Badestadt Třeboň (Wittingau), Abendessen im Hotel
2. Tag – Frühstück, Perlbad mit Teilmassage (aromaterapeutisches Whirlbad, klassische Massage des Rückens und Nackens), Mittagessen im Hotel, Dreiblatt für die Füße (aromaterapeutisches Fussbad, proprioceptive Stimulation der Fußsohlen, Fussmassage), Třeboň – Stadtbesichtigung mit Schlossbesuch, Abendessen in einer kleinen örtlichen Gaststätte mit Fischspezialitäten, Konzert des Kurorchesters
3. Tag – Frühstück, Fangotherapie mit Relaxationsmassage (Moorthermowickel, Relaxationsmassage der sog. „weichen Technik“), Mittagessen, České Budějovice (Budweis) – Stadtbesichtigung mit Besuch des Schlosses Hluboká nad Vltavou (Frauenberg an der Moldau) – Abendessen in einem in den Felsen eingemeisselten Restaurant
4. Tag – Frühstück, Abreise



## Le mieux-être

Au cours de toute l'année vous pouvez saisir une occasion unique et fuir le stéréotype de la corvée quotidienne pour quelques jours au moins et vous reposer et reconstituer vos forces psychiques et physiques dans les localités qui invitent littéralement à telle relaxation grâce à leur position et alentours uniques. La Bohème de sud offre beaucoup de diverses possibilités pour les gens qui s'intéressent à passer de beaux instants dans certaines de nombreux stations de mieux-être ou bien pour ceux qui ont arrivé pour maintenir leur santé dans les villes de stations thermales locales. Les stations de la région sont spécialisées notamment en traitement des organes de la respiration et organes locomoteurs. Les stations thermales et les stations de mieux-être s'étendent dans les territoires pittoresques et sont attirantes pour leur conception naturelle et l'architecture spécifique.



### **Programme:**

#### **1ère variante**

Durée du programme: 5 jours/4 nuits

Caractéristique: Relaxation en Bohème de sud

### **Recommandations:**

bain de boue a Třeboň

- 1er jour – hébergemet dans l'hôtel wellness à Šumava, dîner dans l'hôtel
- 2ème jour – petit déjeuner, visite de Vital Club - centre fitness, déjeuner, sauna et visite de thermes romains aromatiques, massage de relaxation avec enveloppement de la boue minérale de la mer Morte, dîner
- 3ème jour – petit déjeuner, Nordic walking – avec moniteur ou individuellement dans un terrain tracé, déjeuner dans un restaurant local, possibilité de la piscine d'hôtel avec contre-courant et diffuseurs de massage, bain de bulles et massages Kneipp (trottoir d'eau de massage), exercice de santé dans la piscine, soir avec la musique et la danse
- 4ème jour – petit déjeuner, classe de poweryoga ou bodyforming sous la direction des moniteurs, déjeuner dans l'hôtel, visite d'un ranch western – une chevauchée, dîner préparé sur le feu de camp, départ à l'hôtel
- 5ème jour – petit déjeuner, départ

#### **2ème variante**

Durée du programme: 4 jours/3 nuits

Caractéristique: Relaxation dans une station thermale

- 1er jour – hébergement dans la station thermale de Třeboň, dîner à l'hôtel
- 2ème jour – petit déjeuner, bain de bulles avec un massage partiel (bain de bulles aromathérapeutique, massage du dos et de la nuque), déjeuner dans l'hôtel, un trois pour les pieds (un bain à remous aromathérapeutique, stimulation proprioceptive des pieds, massage des pieds), Třeboň – visite de la ville et du château, dîner dans une taverne locale avec spécialités de poisson, concert de l'orchestre de la station thermale
- 3ème jour – petit déjeuner, fangoterapie avec un massage de relaxation (un compresse de boue, massage de relaxation, soi disant les techniques douces), déjeuner, České Budějovice – visite de la ville et du château Hluboká nad Vltavou, Hluboká nad Vltavou - dîner dans un restaurant sculpté en roche
- 4ème jour – petit déjeuner, départ

## Wellness



Durante tutto l'anno potete approfittare dell'unica occasione per scappare dallo stereotipo della vita quotidiana, per riposare e riprendere nuove forze fisiche e psichiche nei luoghi che con la loro straordinaria posizione e con i suoi dintorni vi invitano ad un sereno rilassamento.

La Boemia meridionale offre tante varie possibilità per la gente che ha interesse di trascorrere dei bei momenti in uno dei tanti centri wellness carichi di atmosfera, ma anche per coloro che sono arrivati per migliorare la propria salute in una delle città termali. La specializzazione delle terme in questa regione si basa soprattutto sulla cura dell'apparato motorio e respiratorio. Le bellissime città

termali e i centri wellness situati nelle zone pittoresche e paesaggistiche attraenti per la loro concezione naturale e architettonica.

### **Programma:**

#### **1° variante**

Durata del programma: 5giorni/4notti

Caratteristica: Rilassamento nelle montagne della Selva Boema

- 1° giorno – alloggio in albergo wellness della Selva Boema (terme con vapori caldi) , cena in albergo
- 2° giorno – prima colazione, visita di Vital Club - centro fitness, pranzo, sauna e visita delle terme profumate romane, massaggio rilassante con impacco di fango minerale del mare Morto, cena
- 3°giorno – prima colazione, Nordic walking - con istruttore o senza in un percorso già segnalato, pranzo in uno dei ristoranti locali, utilizzo della piscina dell'albergo con controcorrente e ugelli ad aria per massaggi, whirlpool e massaggi Kneipp (tappeto massaggiante ad acqua), ginnastica salutare in piscina, serata con musica e danza
- 4°giorno – prima colazione, un'ora di powerjoga oppure di bodyforming sotto la guida di istruttori, pranzo in albergo, visita della western-fattoria - giro a cavallo, cena preparata sul fuoco aperto, partenza all'albergo
- 5°giorno – prima colazione, partenza

#### **2° variante**

Durata del programma: 4giorni/3notti

Caratteristica: Rilassamento in una città termale

#### **Consigli:**

bagno di fango a Třeboň

- 1°giorno – alloggio nella città termale di Třeboň, cena in albergo
- 2°giorno – prima colazione, idromassaggio in speciali vasche con massaggio parziale (bagno aromaterapeutico con bollicine di ozono, massaggio classico della schiena e nuca), pranzo in albergo, „trifoglio“ per i piedi (bagno aromaterapeutico dei piedi in acqua con vortici, stimolo sensoriale delle piante dei piedi, massaggio manuale dei piedi), Třeboň - visita della città con visita al castello, cena in una osteria locale con specialità di pesci, concerto dell'orchestra termale
- 3°giorno – prima colazione, Fangoterapia con massaggio rilassante (impacco termico torboso, massaggio rilassante della cosiddetta „tecnica morbida“), pranzo, České Budějovice - visita della città con visita al castello di Hluboká nad Vltavou, Hluboká nad Vltavou - cena nel ristorante della roccia scolpita
- 4°giorno – prima colazione, partenza

## Wellness en kuuroorden

Het gehele jaar door kunt u gebruik maken van de unieke mogelijkheid om ten minste voor een paar dagen de dagelijkse sleur te ontvluchten, uit te rusten en nieuwe geestelijke en lichamelijke krachten op te doen op plaatsen, die door hun unieke ligging en omgeving een dergelijke ontspanning bieden.

Zuid-Tsjechië biedt allerlei mogelijkheden voor mensen, die heerlijke momenten willen doorbrengen in een van de vele wellness-centra of voor diegenen, die hun gezondheid willen verstevigen in een van de plaatselijke kuuroorden. De specialisatie van de kuuroorden in deze omgeving is vooral gelegen in de behandeling van het bewegings- en ademhalingsapparaat. De prachtige kuuroorden en de wellness-objecten strekken zich uit in schilderachtige landschappen, zijn vooral door de natuur en de specifieke wellness- en kuuroordarchitectuur aantrekkelijk.



### **Programma's**

#### **1e variant**

Lengte van het programma: 4 dagen/3 nachten

Karakteristiek: Ontspanning in de bergen van Šumava

- 1e dag – aankomst in een wellnesshotel zonder hindernissen in Šumava (luchtkuuroord), diner in het hotel
- 2e dag – ontbijt, bezoek aan de Vital Club - fitnesscentrum, lunch, sauna en bezoek aan geurige Romeinse baden, ontspanningsmassage met minerale modder uit de Dode Zee, diner
- 3e dag – ontbijt, Nordic walking - met instructeur of individueel langs een gemarkeerde route, lunch in een van de plaatselijke restaurants, gebruik van het hotelzwembad met tegenstroom en massagestraalpijpen, whirlpool en Kneippmassage (massage via een watergang), fysiotherapie in het zwembad, avond met muziek en dans
- 4e dag – ontbijt, een uur poweryoga of bodyforming onder leiding van een instructeur, lunch in het hotel, bezoek aan een westernranch - paardrijden, avond bij kampvuur, vertrek naar het hotel
- 5e dag – ontbijt, vertrek

#### **Tips:**

modderbad in Třeboň

#### **2e variant**

Lengte van het programma: 4 dagen/3 nachten

Karakteristiek: Ontspanning in een kuuroord

- 1e dag – kamerindeling in een hotel in het kuuroord Třeboň, diner in het hotel
- 2e dag – ontbijt, bubbelbad met gedeeltelijke massage (aromatherapeutisch bubbelbad, klassieke massage van rug en hals), lunch in het hotel, klavertje drie voor de benen (aromatherapeutisch wervelbad van de benen, proprioceptieve stimulans van de voetzolen, handmassage van de benen), Třeboň - stadsbezichtiging en slotbezoek, diner in plaatselijke herberg met visspecialiteiten, concert van het kuuroordorkest
- 3e dag – ontbijt, Fangotherapie met ontspanningsmassage (thermische veenpakkingen, ontspanningsmassage e.d. "zachte technieken"), lunch, České Budějovice - stadsbezichtiging met bezoek aan slot Hluboká nad Vltavou, Hluboká nad Vltavou - diner in een in de rotsen uitgehouwen restaurant
- 4e dag – ontbijt, vertrek



## Handicapped



Come and see that everybody of all age, gender or health condition has equal possibilities to pleasantly spend their leisure time. South Bohemia pays attention to its good reputation among all the physically handicapped visitors and wants to keep the same prestige in the future. Besides many groups and individuals enthusiastic about new programs there are also a big number of places adjusted for easy and barrier free access. Anybody interested to visit the world-famous places from both the past and the present, has got the barrier free opportunity to visit them. Bring your friends along and come to visit the places where everyone has got the equal opportunity to discover the beauty of history and the present age.

### Programs:

#### 1st. variant

Program length: 5days/4nights

Program description: South Bohemia without barriers

- 1<sup>st</sup> day – Arrival to a barrier free hotel in České Budějovice, dinner at the hotel
- 2<sup>nd</sup> day – Breakfast, České Budějovice sightseeing tour, multimedia exposition tour in Budweiser Budvar brewery (barrier free), lunch at the alehouse with beer tasting (directly in the brewery area), a visit to the 1<sup>st</sup> center of handicapped in South Bohemia (chance to meet other handicapped people, take advantage of sauna, whirlpool baths, a fitness center (a gym- with specially adjusted physical therapy equipment designed for handicapped people, hand massages)
- 3<sup>rd</sup> day – Breakfast, Český Krumlov – town tour, boat tour (Český Krumlov tour from a different perspective), lunch in one of the most famous medieval restaurants, panoramic ride along the Vltava river to Rožmberk castle, castle tour, dinner with live music and possibility to dance
- 4<sup>th</sup> day – Breakfast, center for handicapped people – loaning special bicycles suitable to the particular handicap (two-wheeler, arm powered bicycle for handcycling etc.) then take a ride on the nice bike track all the way to Hluboká nad Vltavou below the Hluboká nad Vltavou castle, lunch in a fish restaurant, bicycles, then by car or by bus visit to the UNESCO protected village Holašovice, dinner in the hotel
- 5<sup>th</sup> day – Breakfast, departure

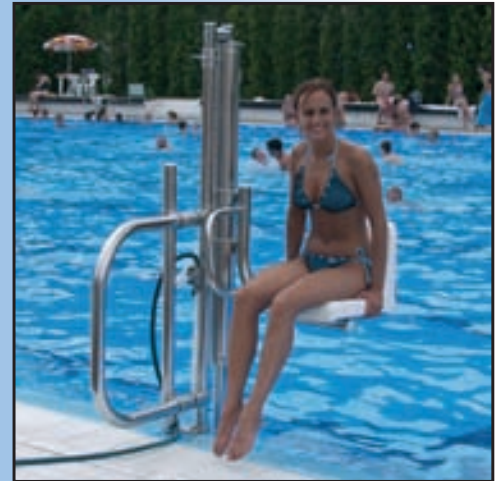
\* **1st center for handicapped of South Bohemia** -association of citizens engaged in social, cultural and sports activities for all handicapped citizens, e.g. citizens with hearing impairment, visually and kinetically handicapped and mentally challenged citizens of all ages.

### TIPS:

- **Rožmberk castle** – this castle is car/bus accessible, very cooperative personnel of the castle helps every visitor at the entrance to the castle (10 steps), the exposition is barrier free
- **Sightseeing boat rides or Český Krumlov from a different perspective** gets its inspiration from the traditional ferry rides. There are different perspectives on the sights of the historical town center from the river Vltava
- **Handicapped day – a barrier free day** - (September) the main purpose of this event is to enable the kinetically or visually handicapped people or people with hearing impairments to see the historical center of Český Krumlov and see the places they would only hardly or never access (in the day-long trip cultural program there are special events prepared for the participants, e.g.: Touch Český Krumlov – with 'touch' experience: puppet, sculpture and ceramic model of the town expositions. Theater performance in the town's theater, which is equipped with induction loop, not only for those with hearing impairments. Town tour with a sign language tour)

## Behinderte Menschen

Überzeugen Sie sich, dass jeder Mensch, unabhängig vom Alter, Geschlecht und Gesundheitszustand über gleiche Möglichkeiten verfügt, wie er die eigene Freizeit verbringen will. Südböhmen achtet darauf, den guten Namen, dessen es sich dank der Unterstützung behinderter Menschen erfreut, auch für die Zukunft beizubehalten. Abgesehen von Gruppen und Einzelpersonen, die ständig neue Programme entwerfen, gibt es hier ein zahlreiches Angebot von Plätzen, die für einen barrierelosen Zugang geeignet sind. Jeder Mensch, der daran interessiert ist, weltweit bekannte Orte sowohl aus der Geschichte als auch aus der Gegenwart aufzusuchen, hat die Möglichkeit, diese hindernislos zu besichtigen. Kommen Sie sich gemeinsam mit Ihren Freunden diese Plätze ansehen, wo jedem die Möglichkeit geboten wird zur Erforschung der Schönheiten aus der Gegenwart und der Geschichte.



### 1. Variante

Dauer des Programms: 5 Tage/4 Nächte

Charakteristik: Südböhmen ohne Barrieren

1. Tag – Ankunft im barrierelosen Hotel in České Budějovice, Abendessen im Hotel
2. Tag – Frühstück, České Budějovice (Budweis) – Stadtbesichtigung, Besichtigung einer multimedialen Exposition in der Bierbrauerei Budějovický Budvar (barrierelos), Mittagessen in der Bierstube mit Bierverkostung (direkt im Areal der Brauerei). Besuch des 1. Zentrums für Behinderte in Südböhmen (Möglichkeit eines Treffens mit anderen Menschen mit Handicap, Benutzung der Sauna, Perlbäder, Fitnesszentrum mit speziell adaptierten Rehabilitationsinstrumenten für Behinderte, Handmassagen)
3. Tag – Frühstück, Český Krumlov (Krummau) – Stadtbesichtigung, Aussichtsschiffahrt (Besichtigung der Stadt von einem anderen Blickwinkel), Mittagessen in einem der bekanntesten mittelalterlichen Restaurants, panoramatische Fahrt entlang des Flusses Vltava (Moldau) zur Burg Rožmbek (Rosenberg), Burgbesichtigung, Abendessen mit Lifemusik und Tanzmöglichkeit
4. Tag – Frühstück, Behindertenzentrum – Fahrradverleih gemäß Behinderung (Doppelräder, Handräder) und über einen angenehmen Fahrradweg ein Ausflug nach Hluboká nad Vltavou (Frauenberg an der Moldau) unter das gleichnamige Schloss, Mittagessen im Fischrestaurant, Abgabe der Fahrräder, per Auto oder Autobus zum Besuch des UNESCO-Dorfes Holašovice, Abendessen im Hotel
5. Tag – Frühstück, Abreise

#### TIPPS:

- **Burg Rožmbek (Rosenberg)** – die Ankunft des Autos oder Autobusses ist direkt zur Burg möglich, das sehr hilfreiche Personal der Burg hilft jedem beim Eingang in die Burg (10 Stufen), die Exposition ist barriereelos
- **Aussichtsschiffahrten oder Český Krumlov (Krummau) einmal anders** – sie entspringen aus den Traditionen der Flössereien. Vom Spiegel des Flusses Vltava (Moldau) bieten sich neue Anblicke auf die Denkwürdigkeiten des historischen Zentrums der Stadt an
- **Ein Tag mit Handicap – Tag ohne Barrieren** – (September) – Sinn der Aktion ist es, Menschen, die gehörgeschädigt, sehbehindert und bewegungsbehindert sind, zu ermöglichen das historische Zentrum der Stadt Český Krumlov kennen zu lernen und dorthin zu kommen, wohin es laufend nur mit Schwierigkeiten möglich ist oder wohin sie überhaupt nicht kommen können (im ganztägigen Kulturprogramm sind spezielle Aktionen vorbereitet, z.B.: Berühre Český Krumlov mit Erlebnissen des Tastsinnes für Sehbehinderte: Marionettenexposition, Statuenausstellung und ein keramisches Modell der Stadt. Theatervorstellung im Stadttheater, das ausgestattet ist mit einer Induktionsschlinge, nicht nur für gehörgeschädigte Menschen. Spaziergang durch die Stadt mit Erklärungen und Dolmetschen in die Zeichensprache).
- **1. Zentrum für behinderte Menschen in Südböhmen** (Bürgergemeinschaft, befasst sich mit sozialen, kulturellen und sportlichen Aktivitäten für alle Menschen mit Behinderung, zum Beispiel Sehbehinderte, Gehörbehinderte, körperlich Behinderte, mental- und innerlich Behinderte, ohne Altersunterschied)



## Les handicapés

Venez et laissez-vous convaincre que chacun, sans distinction de l'âge, sexe ou bien état de santé a de mêmes possibilités comment passer agréablement son temps libre. La Bohème de sud prend soin de ce qu'elle garde toujours sa réputation qu'elle a gagné grâce au soutien des gens handicapés. Sauf les groupes et individus enthousiastes de création des programmes nouveaux il y a déjà nombreux endroits ajustés à l'accès libre sans barrières. N'importe qui avec l'intérêt à visiter les sites fameux remontants aux temps passés aussi qu'au présent peut les visiter sans aucunes barrières. Venez visiter avec vos amis les endroits où chacun a une opportunité égale à découvrir les beautés de l'histoire et du présent.

### Programme:

#### 1ère variante

Durée du programme: 5 jours/4 nuits

Caractéristique: La Bohème de sud sans barrières

- 1er jour – arrivée dans l'hôtel sans barrières à České Budějovice, dîner à l'hôtel
- 2ème jour – petit déjeuner, České Budějovice – visite de la ville, visite de l'exposition multimédia dans la brasserie de Budweiser Budvar (sans barrières), déjeuner dans la brasserie de Budweiser Budvar avec dégustation de la bière (juste dans l'aire de la brasserie), visite du premier centre des handicapés de la Bohème de sud (possibilité de rencontre d'autres gens au handicap, possibilité de sauna, bain à bulles, centre fitness – avec les appareils de rééducation adaptés pour les handicapés, massage par les mains)
- 3ème jour – petit déjeuner, Český Krumlov – visite de la ville, croisière panoramique (visite de Český Krumlov d'autre côté), déjeuner dans une taverne médiévale réputée, voyage panoramique autour de la rivière Vltava vers le château Rožmberk, visite du château, dîner avec présentation de la musique et possibilité de danse
- 4ème jour – petit déjeuner, centre des handicapés – louage des vélos selon le type d'handicap (tandem, vélos à mains etc.) et randonnée sur une véloroute agréable à Hluboká nad Vltavou au dessous du château Hluboká nad Vltavou, déjeuner au restaurant de poisson, retirance des vélos, visite du village UNESCO Holašovice, dîner à l'hôtel
- 5ème jour – petit déjeuner, départ

### RECOMMANDATIONS:

- **le château Rožmberk** – arrivée de la voiture ou bus est possible jusqu'au château, le personnel très arrangeant aide chaque visiteur du château (10 marches), exposition est sans barrières
- **les croisières panoramiques ou bien Český Krumlov différemment** vient de la tradition du flottage des radeaux. Du miroir de la rivière Vltava s'offrent de nouvelles vues sur les monuments du centre historique de la ville de Český Krumlov.
- **Journée avec l'handicap** – journée sans barrières – (septembre) le sens de cet événement est de permettre au gens découvrir le centre historique de la ville de Český Krumlov et visiter les lieux qu'ils peuvent atteindre normalement avec difficulté ou pas du tout (le programme culturel offre des événements spécialisés, par exemple Touche Český Krumlov avec les expériences tactiles pour les gens au handicap sensoriel et moteur: exposition des marionnettes, exposition des statues et un modèle ceramique de la ville. Un spectacle dans le Théâtre municipale garni par un boucle d'induction. Promenade en ville guidé et traduite en langage des signes.
- **Premier centre des handicapés de la Bohème de sud** (association civile qui s'occupe des activités sociales, culturelles et sportives pour tous au handicap sensoriel, moteur, mental, chronique, sans distinction de l'âge).



## Handicappati

Venite a persuadervi che tutti di tutte le età, sesso e stato di salute abbiano le stesse possibilità di come trascorrere piacevolmente il tempo libero. La Boemia meridionale bada a conservare il suo buon nome ottenuto grazie al sostegno degli handicappati anche in futuro. Oltre a tanti gruppi e persone sole appassionati per la creazione di sempre più nuovi programmi, c'è già un'esauriente quantità di luoghi adattati per un ingresso facile e senza barriere. Qualsiasi persona interessata a visitare posti conosciuti a livello mondiale, le cui origini risalgono sia ai tempi remoti che a quelli contemporanei, ha la possibilità di visitarli senza nessun ostacolo. Venite anche con i vostri amici a visitare i luoghi, dove tutti hanno la stessa occasione di scoprire le bellezze della storia e anche dell'epoca contemporanea.



### Programma:

#### 1° variante

Durata del programma: 5giorni/4notti

Caratteristica: Boemia meridionale senza barriere

### Consigli:

escursioni in zattera attraverso Český Krumlov  
giorno con gli handicappati (settembre) - Český Krumlov

- 1° giorno – arrivo in albergo senza barriere situato a České Budějovice, cena in albergo
- 2° giorno – prima colazione, České Budějovice - visita della città, visita della multimediale esposizione in birreria Budějovický Budvar (senza barriere), pranzo in birreria con degustazione della birra (direttamente nell'area della birreria), visita del 1°centro degli handicappati della Boemia meridionale (possibilità di incontri con altra gente con handicap, utilizzo di sauna, del bagno gorgogliato con bollicine di ozono, centro fitness -con speciali strumenti rieducativi per handicappati, massaggi manuali)
- 3° giorno – prima colazione, Český Krumlov - visita della città, „crociera“ panoramica (visita della città da terra), pranzo in uno dei più conosciuti ristoranti medioevali, giro panoramico lungo il fiume Moldava verso il castello di Rožmberk, visita al castello, cena con musica dal vivo con possibilità di ballare
- 4° giorno – prima colazione, centro per handicappati – noleggio di bici secondo il tipo (bici a quattro ruote, bici manuali ecc.), piacevoli gite sulle piste ciclabili a Hluboká nad Vltavou sotto il castello di Hluboká nad Vltavou, pranzo in un ristorante di pesci, consegna delle bici, in auto/autobus si visita il paese di Holašovice sotto l'UNESCO, cena in albergo
- 5° giorno – prima colazione, partenza

- **castello di Rožmberk** - possibilità di arrivare con auto/autobus direttamente al castello, il personale del castello è molto gentile e vi aiuta per la visita (10 gradini d'ingresso), esposizione è senza barriere
- **„crociera“ panoramica oppure Český Krumlov in modo differente** - nasce dalla tradizione dalla „crociera“ in zattera. Lungo il percorso del fiume Moldava si offrono nuove prospettive dei monumenti del centro storico della città di Český Krumlov
- **Giorno con handicap - giorno senza barriere** - (settembre) il senso dell'attività è rendere possibile agli handicappati la visita del centro storico della città di Český Krumlov, la possibilità di vedere posti dove di solito riescono ad arrivare solo con difficoltà oppure non arrivare affatto (nel programma culturale giornaliero sono preparate attività specializzate come per esempio: „Tocca Český Krumlov“ con le esperienze di tatto per gli handicappati, esposizione delle marionette, mostra delle statue e modello di ceramica della città. Lo spettacolo al Teatro della città è predisposto per qualsiasi tipo di handicap. Passeggiata guidata in città con interprete specializzato per non udenti).
- **1° centro degli handicappati della Boemia meridionale** - associazione dei cittadini che si occupa delle attività sociali, culturali e sportive per tutti i concittadini handicappati, per esempio i non vedenti, i non udenti, con arti paralizzanti, disagi psichici e fisici senza differenza di età.

## Gehandicapten



Kom en overtuig u ervan, dat een ieder, zonder onderscheid in leeftijd, geslacht of gezondheid, dezelfde mogelijkheden heeft om op aangename wijze de vrije tijd door te brengen. Zuid-Tsjechië zorgt ervoor dat het de goede naam, verkregen door zijn steun aan lichamelijk gehandicapten, ook in de toekomst dragen mag. Behalve veel groepen en enkelingen, die enthousiast bezig zijn met het opstellen van steeds nieuwe programma's, is hier tevens een groot aantal plaatsen die op eenvoudige wijze en zonder barrières toegankelijk zijn. Iedereen die wereldbekende plaatsen wil bekijken, verbonden aan vroegere tijden, maar ook met het heden, heeft hier de mogelijkheid ze zonder hindernissen te bezoeken.

Kom en bezoek ook met uw vrienden de plaatsen, waar iedereen in gelijke mate de gelegenheid heeft om de schoonheden van vroeger en heden te ontdekken.

### Programma's:

#### 1e variant

Lengte van het programma: 5 dagen/4 nachten

Karakteristiek: Zuid-Tsjechie zonder hindernissen

1e dag – aankomst in een hotel zonder hindernissen in České Budějovice, diner in het hotel

2e dag – ontbijt, České Budějovice - stadsbezigting, bezichtiging van de multimediale expositie in de brouwerij Budějovický Budvar (zonder hindernissen), lunch met bierproeverij (rechtstreeks in het brouwerijcomplex), bezoek aan het eerste centrum van gehandicapten in Zuid-Tsjechië (mogelijkheid tot ontmoeten van andere gehandicapten), saunagebruik, bubbelbad, fitnesscentrum met speciaal aangepaste fysiotherapiemiddelen voor gehandicapten, individuele massage)

3e dag – ontbijt, Český Krumlov - stadsbezigting, rondvaart (bezigting van Český Krumlov van de andere zijde) luncht in een van de bekendste Middeleeuwse restaurants, panoramarit langs de rivier de Vltava naar de burcht Rožmberk, burchtbezigting, diner met livemuziek en de mogelijkheid tot dansen

4e dag – ontbijt, gehandicaptencentrum - fietsverhuur op grond van het type handicap (tweewieler, met de hand aangedreven fiets enz.) en via een aangenaam fietspad uitstap naar Hluboká nad Vltavou) onder het slot Hluboká nad Vltavou, lunch in een visrestaurant, afgifte van fietsen, per auto/bus bezoek aan het UNESCO-dorp Holašovice, diner in het hotel

5e dag – ontbijt, vertrek

#### TIPS:

- **burcht Rožmberk** - aankomst per auto/bus, evt. direct bij de burcht, het zeer vriendelijke personeel van de burcht helpt iedereen bij de toegang tot de burcht (10 treden), de expositie is zonder hindernissen
- **rondvaarten of Český Krumlov anders** op grond van de vlotvaarttraditie. Vanaf het wateroppervlak van de Vltava kan men nieuwe blikken werpen op het historische centrum van de stad Český Krumlov
- **Een dag met een handicap - een dag zonder hindernissen** - (september) de bedoeling van het evenement is om het auditief en visueel gehandicapten en mensen met een bewegingsstoornis mogelijk te maken het historische centrum van de stad Český Krumlov te bekijken en daar een blik te werpen, die men slechts met moeite of in het geheel niet kan bereiken (in het kader van een cultuurprogramma voor een gehele dag worden er speciale evenementen georganiseerd, bijv. Raak Český Krumlov aan, met tactiele belevenissen voor visueel gehandicapten: marionettenexpositie, beeldtentoonstellingen en een keramisch model van de stad. Toneelvoorstelling in het Stedelijk Theater, die voorzien is van een inductielus, niet slechts voor auditief gehandicapten. Stadswandeling met uitleg en vertaling in gebarentaal)
- **1. centrum voor gehandicapten in Zuid-Tsjechië** (burgervereniging, die zich bezighoudt met sociale, culturele en sportactiviteiten voor alle medeburgers met een handicap, bijv. visueel of auditief gehandicapten, mensen met een lichamelijke, mentale en interne handicap, zonder onderscheid in de leeftijd)

## Agroturism

Permit yourself the joy from the simple country life. This new European trend will allow you for a moment to be someone else. Try on your own how it is to be self-dependent and need to use your skills. For a while you will become a peasant taking care of their small field sown with barley or corn. A small garden with vegetables you will need to variegate your lunch or the evening meal. Orchard where you can pick fresh and sweet apples. Besides that you will have the opportunity to get acquainted with the technique of farming and breeding domestic animals the classical way without the use of modern technology. Feed and nurse them with the reward of a mug full of freshly milked milk. You will have plenty of time for yourself and for your friends, with whom you would be able to take a cycling trip, go fishing, horseback riding or just take a stroll or hike off the beaten paths.



### Tips:

goat's milk dairy products preparation

### Programs

#### ***1st variant***

Program length: 4 days/ 3 nights

Program description: Active vacation in the rural surroundings with the possible accommodation on a farm in campers or tents (or sleep under the stars), food provided.

1<sup>st</sup> day – Arrival at an ecological farm (Šumava national park), welcome, dinner, free program

2<sup>nd</sup> day – Breakfast, helping out on the farm (cows), picking mushrooms, lunch, cycling trip to one of many castles in the area, dinner, free program

3<sup>rd</sup> day – helping out on the farm (horses), horseback riding, table tennis, doing laundry, lunch, strolling around in forests, meadows and plateaus of Šumava national park

4<sup>th</sup> day – Breakfast, horseback riding

#### ***2nd variant***

Program length: 4 days/ 3 nights

Program description: Active vacation in the rural surroundings with the possible accommodation on a farm in campers or tents (or sleep under the stars), eating out at restaurants around or cooking own meal.

1<sup>st</sup> day – Arrival at an ecological farm (estate baroque), welcome, dinner in a restaurant in Vodňany (15 km from the eco-farm), free program

2<sup>nd</sup> day – Breakfast, helping out on the farm (goats), tennis, lunch, Kratochvíle castle visit, dinner, fishing (second dinner if lucky)

3<sup>rd</sup> day – Breakfast, helping out on the farm (preparation of goat's milk products), volleyball, lunch, sightseeing trip (museum of puppets, Helfenburk ruins, etc.), musical night by the camp fire

4<sup>th</sup> day – Breakfast, free program





## Agrotouristik



Gönnen Sie sich den Genuss des einfachen Landlebens. Dieser neue europäische Trend ermöglicht Ihnen, für eine kurze Zeit jemand anderer zu sein, als Sie es bisher waren. Probieren Sie auf eigene Haut wie es ist, wenn Sie auf sich selbst und Ihr Können gestellt sind. Werden Sie für kurze Zeit zu einem Menschen, der sich um sein kleines mit Gerste oder Mais bepflanztes Feld kümmern muss. Um einen Gemüsegarten, das Gemüse kann Ihr Mittag-oder Abendessen schmücken. Ein Obstgarten, wo Sie nur die Hand heben müssen, um einen frischen Apfel zu pflücken. Außerdem werden Sie die Möglichkeit haben sich mit der Haltung von Haustieren bekannt zu machen auf klassische

Weise ohne moderne Technologien. Füttern und besorgen mit dem Bewußtsein, dass Sie mit einem Häferl frisch gemolkener Milch belohnt werden. Sie werden ausreichend Zeit für sich und Ihre Freunde haben, mit denen Sie per Rad aufbrechen können, Fische fangen oder nur so einen Spaziergang machen. Gleichzeitig werden Sie sehen, wie das ist, wenn man die Welt vom Rücken des Pferdes betrachtet.

### Programme

#### 1. Variante

Dauer des Programms: 4Tage/3Nächte

Charakteristik: Aktiver Urlaub im ländlichen Millieu. Möglichkeit der Unterbringung auf einer Farm, in Karavannen und in Zelten (im Freien). Verpflegung gesichert.

1. Tag – Ankunft auf einer ökologischen Farm (Nationalpark Šumava – Böhmerwald), Begrüßung, Abendessen, freies Programm
2. Tag – Frühstück, Hilfsarbeiten auf der Farm (Kühe), Pilzesammeln, Mittagessen, Ausflug per Rad auf eine der umliegenden Burgen, Abendessen, Freizeit
3. Tag – Hilfsarbeiten auf der Farm (Pferde), Pferdereiten, Tischtennis, Wächewaschen, Spaziergang über die Ebenen und Wälder des Böhmerwaldes
4. Tag – Frühstück, Pferdereiten

#### Tipps:

Zubereitung von Milchprodukten aus Ziegenmilch

#### 2. Variante

Dauer des Programms: 4Tage/3Nächte

Charakteristik: Aktiver Urlaub im ländlichen Millieu, Möglichkeit der Unterkunft auf einer Farm, in Karavannen und in Zelten (unter freiem Himmel), Verköstigung in den umliegenden Restaurants oder eigene Zubereitung.

1. Tag – Ankunft auf einer ökologischen Farm (Bauernbarock), Begrüßung, Abendessen im Restaurant in Vodňany (15 km), Freizeit
2. Tag – Frühstück, Hilfsarbeiten auf der Farm (Ziegen), Tennis, Mittagessen, Besichtigung des Schlosses Kratochvíle (Kurzweil), Abendessen, Fischfang (gemäß Erfolg ein zweites Abendessen)
3. Tag – Frühstück, Hilfsarbeiten auf der Farm (Zubereitung von Produkten aus Ziegenmilch), Volleyball, Mittagessen, Spaziergang oder Fahrt zu den umliegenden Denkwürdigkeiten (Puppenspielmuseum, Burgruine Helfenburg etc.), Musikabend am Lagerfeuer
4. Tag – Frühstück, Freizeit

## L'agrotourisme

Offrez-vous un petit plaisir de la vie simple rurale. Cette nouvelle tendance européenne vous permet de devenir pour un moment quelqu'un d'autre que vous étiez jusqu'ici. Eprenez vivement la situation quand vous ne pouvez compter que sur vous-même et votre talent. Pour quelques instants vous deviendrez un homme qui s'occupe de son petit champ ensemencé de l'orge ou de la maïs. De son potager dont les légumes vous garnissez votre déjeuner ou dîner. De son verger où il suffit seulement tendre le bras vers un arbre et cueillir une pomme fraîche. A par de ça vous aurez la possibilité de vous familiariser avec l'élevage des animaux domestiques de la façon classique sans les technologies modernes. Donner eux à manger et les soigner et finalement, vous serez récompensé d'un pot du lait bourru. Vous aurez suffisamment de temps pour vous et vos amis, avec lesquels vous pourrez faire du vélo, de la pêche ou bien vous promener un peu. En même temps, vous pourriez observer la monde de la croupe d'un cheval.



### Programme:

#### ***1ère variante***

Durée du programme: 4 jours/3 nuits

Caractéristique: Les vacances actives à la campagne, possibilité de hébergement dans la ferme, dans les caravanes et dans les tentes (à la belle étoile), le manger garanti.

1er jour – arrivée à la ferme écologique (le parc naturel de Šumava), bienvenu, dîner, temps libre

2ème jour – petit déjeuner, travaux auxiliaires à la ferme (les vaches), ramassage des champignons, déjeuner, randonnée sur le vélo à un des châteaux voisins, dîner, temps libre

3ème jour – petit déjeuner, travaux auxiliaires à la ferme (chevaux), une chevauchée, le tennis de table, lavage du linge, déjeuner, promenade dans les plaines et bois de Šumava

4ème jour – petit déjeuner, une chevauchée

#### ***2ème variante***

Durée du programme: 4 jours/3 nuits

Caractéristique: Les vacances actives à la campagne, possibilité de hébergement dans la ferme, dans les caravanes et dans les tentes (à la belle étoile), alimentation dans les restaurants proches ou bien préparation propre.

1er jour – arrivée à la ferme écologique (baroque rural), bienvenu, dîner au restaurant à Vodňany (15 kms), temps libre

2ème jour – petit déjeuner, travaux auxiliaires à la ferme (les chèvres), tennis, déjeuner, visite du château Kratochvíle, dîner, pêche (deuxième dîner selon le succès)

3ème jour – petit déjeuner, travaux auxiliaires à la ferme (préparation des produits en lait de chèvre), volleyball, déjeuner, promenade ou bien visite des monuments (musée des marionnettes, la ruine du château Helfenburk etc.), soirée de musique chez le feu de camp

4ème jour – petit déjeuner, temps libre

### **Recommandations:**

préparation des produits en lait de chèvre

## Agroturismo



Approfittate del godimento della vita semplice trascorsa in campagna. Questo nuovo trend europeo vi dá la possibilità di diventare per un momento un altro rispetto a quello che eravate poco prima. Conoscete a proprie spese come si sta quando uno non ha altro aiuto che sé stesso e le sue abilità. Diventate per un momento l'uomo, che si prende cura del suo piccolo campo seminato d'orzo o di granturco, del giardino con la verdura con la quale fa abbellire il suo pranzo o la cena, del fruttetto in cui basta solo allungare la mano per avere una mela fresca. Oltre a tutto ciò avrete la possibilità di conoscere l'allevamento degli animali domestici in modo classico senza le tecnologie moderne. Dar loro da

mangiare e aver cura di loro per essere ricompensati con una tazza di latte fresco appena munto. Avrete abbastanza tempo per voi e i vostri amici, con i quali potrete fare un giro in bici, pescare o semplicemente fare quattro passi. Nello stesso tempo conoscerete il mondo dalla sella di un cavallo.

### **Consigli:**

preparazione dei prodotti caseari del latte di capra

### **Programma:**

#### **1° variante**

Durata del programma: 4giorni/3notti

Caratteristica: Ferie attive in un ambiente contadino, possibilità di alloggio in fattoria, nei camper o nelle tende (sotto le stelle), consumazione dei cibi garantita.

1° giorno – arrivo in fattoria ecologica (parco nazionale di Selva Boema), accoglienza, cena, programma libero

2° giorno – prima colazione, lavori ausiliari in fattoria (mucche), raccolta di funghi, pranzo, gita in bici in uno dei castelli vicini, cena, tempo libero

3° giorno – lavori ausiliari in fattoria (cavalli), giro a cavallo, tennis da tavola, lavaggio di biancheria, pranzo, passeggiata nella pianura e nei boschi della Selva Boema

4° giorno – prima colazione, giro a cavallo

#### **2° variante**

Durata del programma: 4giorni/3notti

Caratteristica: Ferie attive in un ambiente contadino, possibilità di alloggio in fattoria, nei camper o nelle tende (sotto le stelle), consumazione dei cibi nei ristoranti vicini o preparazione propria.

1° giorno – arrivo in fattoria ecologica (barocco rurale), accoglienza, cena in un ristorante di Vodňany (15 km), tempo libero

2° giorno – prima colazione, lavori ausiliari in fattoria (capre), tennis, pranzo, visita al castello di Kratochvíle, cena, pesca (dal successo dipende la seconda cena)

3° giorno – colazione, lavori ausiliari in fattoria (preparazione di prodotti caseari del latte di capra), pallavolo, pranzo, passeggiata oppure giro per i monumenti vicini (museo di marionette, le rovine di Helfenburk ecc.), serata musicale attorno al fuoco.

4° giorno – prima colazione, tempo libero



## Agrotoerisme

Geniet van het eenvoudige buitenleven. Deze nieuwe Europese trend maakt het u mogelijk om voor eventjes iemand anders te zijn, dan u tot dan toe bent geweest. Probeer aan den lijve te ondervinden hoe het is om alleen op uzelf en op uw vaardigheden aangewezen te zijn. Verander voor even in iemand die voor zijn akkertje met gerst of maïs moet zorgen. Voor een tuin met groente, waarmee u uw lunch of diner tooit. Een moestuin, waarin u uw hand maar uit hoeft te steken om een verse appel te plukken. Behalve dat zult u de mogelijkheid hebben om kennis te maken met veeteelt op een klassieke wijze zonder moderne technologieën. U geeft de dieren voer en behandelt ze zo, dat u uiteindelijk beloond zult worden met een beker verse melk. U zult genoeg tijd voor uzelf en uw vrienden hebben, met wie u kunt gaan fietsen, vissen of gewoon een wandeling kunt maken. Ook zult u erachter komen, hoe het is om de wereld te bekijken vanuit een paardenzadel.



### Programma's

#### 1e variant

Lengte van het programma: 4 dagen/3 nachten

Karakteristiek: Actieve vakantie op het platteland, de mogelijkheid om op een boerderij te verblijven, in caravans en in tenten (onder de blote hemel), inclusief verzorging

1e dag – aankomst op een ecologische boerderij (nationaal park Šumava), verwelkoming, diner, vrij programma

2e dag – ontbijt, helpen op een boerderij (koeien), paddenstoelenzoeken, lunch, uitstapje op de fiets naar de omliggende burchten, diner, vrije tijd

3e dag – helpen op de boerderij (paarden), paardrijden, tafeltennis, de was doen, lunch, wandeling langs de vlakten en door de bossen van Šumava

4e dag – ontbijt, paardrijden

#### Tips:

bereiding van melkproducten van geitenmelk

#### 2e variant

Lengte van het programma: 4 dagen/3 nachten

Karakteristiek: Actieve vakantie op het platteland, de mogelijkheid om op een boerderij te verblijven, in caravans en in tenten (onder de blote hemel), verzorging in omliggende restaurants of zelfverzorging

1e dag – aankomst op een ecologische boerderij (boerenbarok), verwelkoming, diner in een restaurant in Vodňany (15 km), vrije tijd

2e dag – ontbijt, helpen op de boerderij (geiten), tennis, lunch, bezoek aan slot Kratochvíle, diner, vissen (afhankelijk van het succes een tweede diner)

3e dag – ontbijt, helpen op de boerderij (bereiden van melkproducten van geitenmelk), volleybal, lunch, wandeling of rit langs de omringende monumenten (marionettenmuseum, burcht Helfenburk, etc.), muziekavond bij het vuur

4e dag – ontbijt, vertrek



## The Celts

Get acquainted with the original inhabitants of the Czech Republic, who settled in the area of the Czech Republic a long time before Slavs and German tribes. The people that settled there during the Iron Age were called the Celts. Come and take a look into the Celtic mythology and experience for yourself the renaissance of rituals and customs helping to establish the relationships between man and nature. Now you have the unique opportunity to find out more about the culture of this ancient nation and to get acquainted with their customs, architecture of old castles and fortresses, music and dance during the celebrations that have been held annually for many years. You have the unique

opportunity to discover the fellowship of the mighty tribes, those who culturally united the West and Middle Europe.

### **Program**

#### **1st variant**

Program length: 4 days/3 nights

Program description: Educational vacation focused on Celtic legacy and culture in South Bohemian region

- 1<sup>st</sup> day – Accommodation in the area of Český Krumlov, dinner in the hotel, obtaining information about Celtic culture and legacy in the region
- 2<sup>nd</sup> day – Breakfast, visit to the Celtic opidum in Třísov with beautiful trip to Dívčí Kámen, modest lunch in a boating camp, Český Krumlov – castle and town tours, dinner in the hotel
- 3<sup>rd</sup> day – Breakfast, České Budějovice – town tour, visiting an exhibition of Celtic artifacts in the South Bohemian Museum, lunch, Prachatice – accommodation in a hotel with swimming pool, sauna, whirlpool, massage, town tour with dinner on a beautiful square in Prachatice
- 4<sup>th</sup> day – Breakfast, Hradiště u Malovic – a Celtic iconic enclosure, lunch in Prachatice, Obří hrad (Giant castle) – educational trail teaching more about Celts and their life style, return back to the hotel, relaxation in the hotel (massages, whirlpool, swimming pool, sauna), dinner with live music
- 5<sup>th</sup> day – Breakfast, departure

#### **Tips:**

South Bohemian Celtic festival – LUGhNASAD

## Die Kelten

Machen Sie sich mit den Urursiedlern dieses Teiles von Böhmen bekannt, die sich hier lange vor den slawischen und germanischen Stämmen ansiedelten. In dieses Gebiet kamen sie in der Eisenzeit und nannten sich Kelten. Werfen Sie einen Blick in die Mythologie der Kelten und erleben Sie die Neubelebung der Rituale und Gewohnheiten, welche die Beziehung der Anknüpfung zwischen dem Menschen und der Natur festigen. Nun haben Sie die Möglichkeit sich mit der Kultur dieser uralten Nation bekannt zu machen, mit ihren Gepflogenheiten, der Architektur alter Burgen und Festen, mit der Musik und dem Tanz und teilzunehmen an Festivitäten, die hier schon regelmäßig über einige Jahre veranstaltet werden. Sie haben die Möglichkeit die Gemeinschaften mächtiger Stämme kennen zu lernen, welche kulturell das gesamte Mittel- und Westeuropa vereint haben.



### Tipps:

Das südböhmische Keltenfestival „LUGHNASAD“

### Programme

#### 1. Variante

Dauer des Programms: 4Tage/3Nächte

Charakteristik: Belehrungsurlaub, ausgerichtet auf die keltische Kultur in dieser Region

1. Tag – Unterbringung im Gebiet Český Krumlov, Abendessen im Hotel, Übergabe des Materials über die keltischen Kultur in der Region
2. Tag – Frühstück, Besuch des keltischen Oppidiums Třísov mit einem herrlichen Spaziergang zur Burgruine Dívčí Kámen (Maidenstein), einfaches Mittagessen im Wassersportlercamp, Český Krumlov (Krummau) – Stadtbesichtigung inklusive Schloss, Abendessen im Hotel
3. Tag – Frühstück, České Budějovice (Budweis), Stadtbesichtigung, Besichtigung keltischer Artefakte im Südböhmischen Museum, Mittagessen, Prachatice – Unterkunft im Hotel mit der Möglichkeit der Benutzung des Schwimmbades, Sauna, Whirlpool, Massagen, Stadtbesichtigung mit Abendessen auf dem herrlichen Hauptplatz von Prachatice
4. Tag – Frühstück, Hradiště (Feste) bei Malovice – keltische Kulturmäuer, Mittagessen in Prachatice, Obří hrad (die Riesenburg) – Lehrpfad auf den Spuren der Kelten, Rückkehr ins Hotel, Relaxieren im Hotel (Massagen, Whirlpool, Bassin, Sauna), Abendessen mit Live-Musik
5. Tag – Frühstück, Abreise





## Les celtes

Faites connaissance avec les habitants originaires de cette partie de la Bohême qui se sont installés ici beau temps avant les tribus slaves et germaniques. Ils sont arrivés dans la région dans l'âge de fer et s'appelaient les Celtes. Venez jeter un oeil dans la mythologie celte et vivez la renaissance des cérémonies et des coutumes attachantes la relation entre l'homme et la nature. Maintenant vous avez la possibilité de vous familiariser avec la culture de cette nation ancienne, sa culture, l'architecture des vieilles châteaux forts et forteresses, la musique, la danse, prendre part aux fêtes qui sont organisées régulièrement depuis quelques années. Vous pouvez connaître une association des tribus puissantes

qui a uni culturellement toute l'Europe centrale et occidentale.

### **Programme**

#### **1ère variante**

Durée du programme: 5 jours/4 nuits

Caractéristique: Les vacances d'enseignement orientées à la culture celte de la région

- 1er jour – hébergement dans la région de Český Krumlov, dîner à l'hôtel, obtenance des matériaux sur la culture celte de la région
- 2ème jour – petit déjeuner, visite d'oppidum celte Třísov avec une belle promenade à la ruine de Divčí kámen, déjeuner frugal dans un campement, Český Krumlov – visite de la ville et du château, dîner à l'hôtel
- 3ème jour – petit déjeuner, České Budějovice – visite de la ville, exposition des artefacts celtes dans le Musée de la Bohême de sud, déjeuner, Prachatice - hébergement à l'hôtel, possibilité de la piscine, sauna, bain à bulles, massages, visite de la ville, dîner sur la belle place de Prachatice
- 4ème jour – petit déjeuner, Hradiště u Malovic – palissade de culte celte, déjeuner à Prachatice, Obří hrad – sentier éducatif à la piste des Celtes, retour à l'hôtel, relaxation à l'hôtel (massages, bain de bulles, piscine, sauna), dîner avec présentation de la musique
- 5ème jour - petit déjeuner, départ

#### **Recommandations:**

le festival celte de la Bohême de sud – LUGhNASAD

## Celti

Fate conoscenza degli abitanti primordiali di questa parte della Boemia, che qui si stabilirono tanto tempo prima delle tribú degli Slavi e dei Germani. In questo territorio arrivarono nel periodo dell'età del ferro e si chiamarono Celti. Venite a dare l'occhiata nella mitologia celtica e a vivere la rinascita dei rituali e usanze rafforzanti i rapporti tra l'uomo e la natura. Ora avete l'occasione di conoscere la cultura di questo popolo antico, le sue usanze, l'architettura degli antichi castelli e delle fortezze, la musica, la danza e partecipare alle attività festive che vengono regolarmente organizzate già da tanti anni. Avete davanti a voi la possibilità di conoscere la comunità delle tribú potenti, che culturalmente unì tutta l'Europa centrale ed occidentale.



### **Consigli:**

festival celtico della boemia meridionale – LUGhNASAD

### **Programma**

#### **1° variante**

Durata del programma: 5giorni/4notti

Caratteristica: Ferie istruttive orientate verso la cultura celtica in questa regione

- 1° giorno – alloggio nei dintorni di Český Krumlov, cena in albergo, consegna dei materiali sulla cultura celtica nella regione
- 2° giorno – prima colazione, visita dell'oppido celtico di Třísov con una bellissima passeggiata alle rovine di „Dívčí kámen“, pranzo modesto al campeggio nautico, Český Krumlov - visita della città e del castello, cena in albergo
- 3° giorno – prima colazione, České Budějovice - visita della città, visita degli artefatti celtici nel museo della Boemia meridionale, pranzo, Prachatice - alloggio in albergo con possibilità di utilizzo di piscina, sauna, whirlpool, massaggi, visita della città con cena nella bellissima piazza di Prachatice
- 4° giorno – prima colazione, Hradiště presso Malovice - fortificazione celtica del culto, pranzo a Prachatice, castello „Obří hrad“ („Gigantesco“) - percorso istruttivo sulle traccie dei Celti, ritorno in albergo, riposo in albergo (massaggi, whirlpool, piscina, sauna), cena con musica dal vivo
- 5° giorno – prima colazione, partenza



## Kelten

Maak kennis met de oorspronkelijke bewoners van het gedeelte van Tsjechië, waar ze zich lang vóór de Slavische en Germaanse stammen hun nederzettingen hadden. Ze kwamen in de IJzertijd en noemden zich Kelten. Kom een kijkje nemen in de Keltische mythologie en beleef de hernieuwde rituelen en tradities, die de band tussen de mens en de natuur versterken. U hebt nu de gelegenheid om kennis te maken met de cultuur van dit oeroude volk, zijn gewoontes, de architectuur van oude burchten en versterkingen, met zang en dans en deel te nemen aan vieringen, die hier al enkele jaren regelmatig georganiseerd worden. U hebt hier de mogelijkheid om de maatschappij van

machtige stammen te leren kennen, die in cultureel opzicht geheel Midden- en West-Europa hebben verenigd.

### Programma

#### ***1. variant***

Lengte van het programma: 4 dagen/3 nachten

Karakteristiek: Informatieve vakantie, gericht op de Keltische cultuur in deze regio

- 1e dag – onderkomen in het gebied Český Krumlov, diner in het hotel, ontvangst van informatiemateriaal over de Keltische cultuur in de regio
- 2e dag – ontbijt, bezoek aan het Keltische oppidum Třisov met een prachtige wandeling naar de burcht Dívčí kámen, een bescheiden lunch op de watersportcamping, Český Krumlov - stads- en slotbezigting, diner in het hotel
- 3e dag – ontbijt, České Budějovice - stadsbezigting, bezichtiging van Keltische artefacten in het Zuid-Tsjechische museum, Prachatice - kamerindeling in het hotel met de mogelijkheid tot gebruik van het zwembad, de sauna, whirlpool, massage), stadsbezigting met diner op het prachtige plein van Prachatice
- 4e dag – ontbijt, Hradiště u Malovic - oorspronkelijke Keltische versterking, lunch in Prachatice, Obří hrad (Reuzenburcht) - informatief pad langs de sporen van de Kelten, terugkeer naar het hotel, ontspanning in het hotel (massage, whirlpool, zwembad, sauna), diner met livemuziek
- 5e dag – ontbijt, vertrek

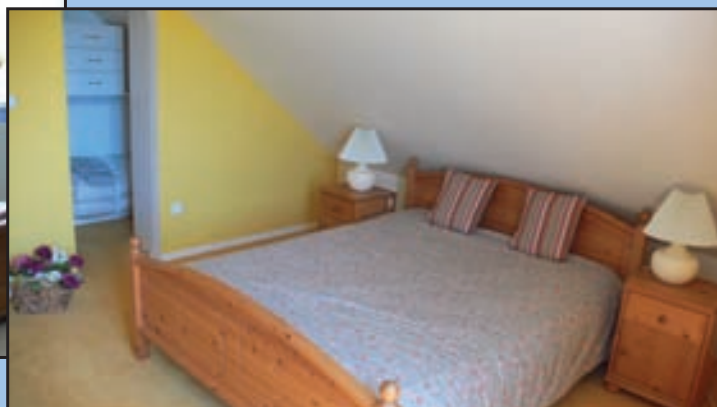
#### **Tips:**

Zuid-Tsjechisch Celtic festival – LUGhNASAD



[www.romantichouse.eu](http://www.romantichouse.eu)





[www.romantichouse.eu](http://www.romantichouse.eu)







**RENER CZ s.r.o.**  
**Na Sadech 18, 370 01 České Budějovice, CZECH REPUBLIC**  
**Tel.: +420 389 106 951-54, Fax: +420 389 106 955**  
**EMAIL: rener@rener.cz**  
**WWW.RENER.CZ**



Evropská unie



Společný regionální  
operační program



Jihočeský kraj

Tento projekt je spolufinancován Evropskou Unií a Jihočeským krajem.

WWW.RENER.CZ